

令和元年度 無償借地・支障木伐採 (立木補償) 範囲
No. 110 ~ No. 119+18.0 (MC. 58)

コンクリート路面工 L=307.2m (No. 111+5.0 ~ No. 126.6C62)

横断溝 (500×500mm)
No. 124 MC61

BM GH=623.368
杉根鉋天

横断溝 (500×500mm)
No. 108+6.0

BM GH=602.890
杉切株鉋天

横断溝 (400×400mm)
No. 114+12.0

BM GH=609.347
杉切株鉋天

BM GH=617.476
雑木切株鉋天

R1 B P
No. 107+18.4

R1 E P
No. 118

作業ポイント

曲線表

IP	DA	IA	R	TL	ES	CL	CL/2	市地	市非	IP.D
47	201-69	158-01	70.0	13.60	1.31	26.80	13.40	0.00	0.00	31.50
48	192-37	167-23	120.0	13.30	0.73	26.40	13.20	0.00	0.00	46.00
49	96-29	96-29	15.0	13.40	5.11	21.80	10.90	4.00	1.75	35.10
50	197-33	162-27	65.0	10.00	0.77	20.00	10.00	0.00	0.00	27.50
51	171-00	171-00	124.0	9.80	0.38	19.40	9.70	0.00	0.00	19.80
52	253-49	106-11	16.0	12.00	4.01	20.60	10.30	4.00	1.50	41.40
53	205-16	154-44	50.0	11.20	1.24	22.00	11.00	0.00	0.00	29.30

曲線表

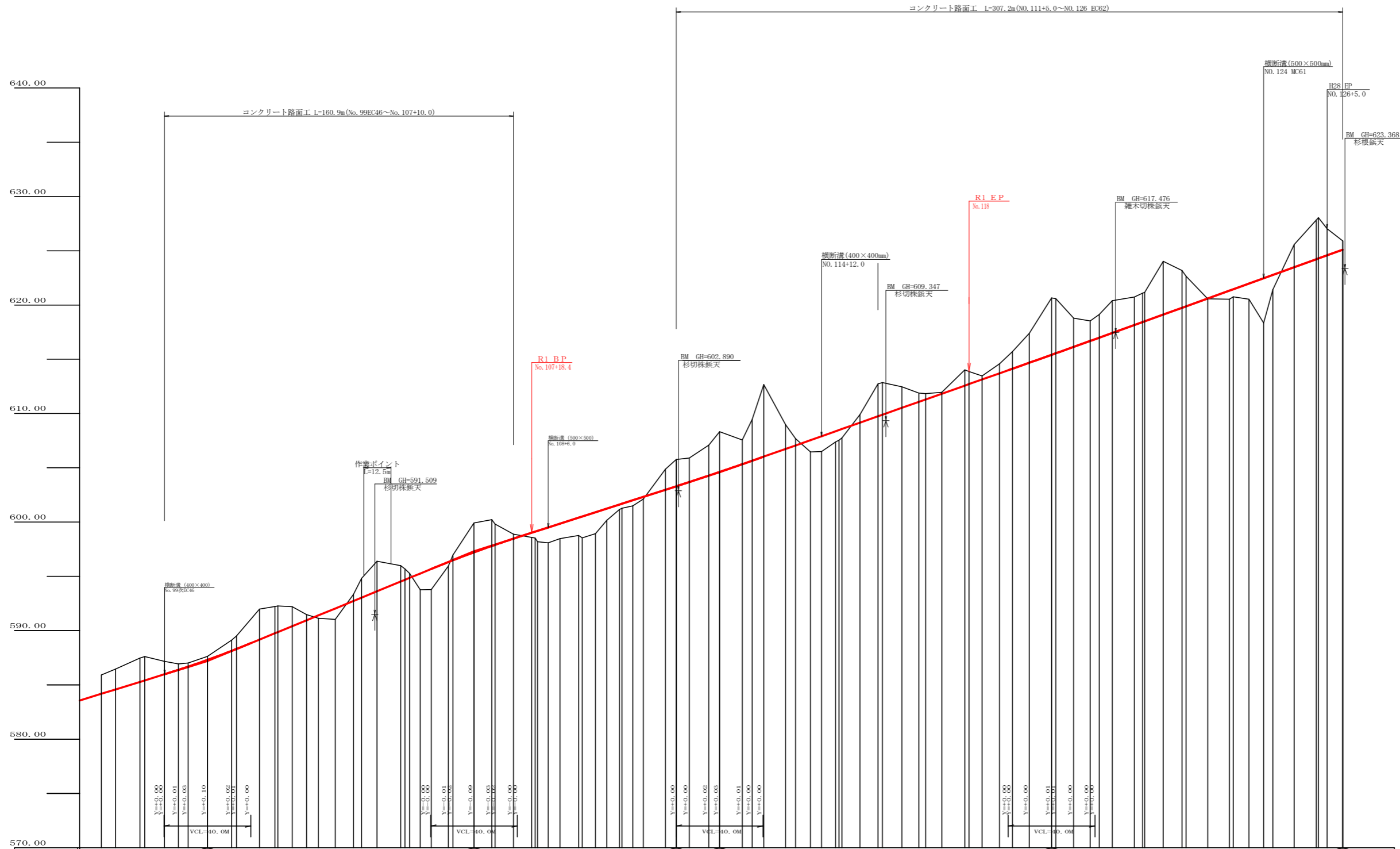
IP	DA	IA	R	TL	ES	CL	CL/2	市地	市非	IP.D
54	103-41	103-41	15.0	11.80	4.08	20.00	10.00	3.00	1.75	68.60
55	227-05	132-55	28.0	12.20	2.54	23.00	11.50	2.80	1.00	24.00
56	214-08	145-52	28.0	8.60	1.29	16.60	8.30	3.00	1.00	23.80
57	197-17	162-43	70.0	10.60	0.80	21.20	10.60	0.00	0.00	38.90
58	133-23	133-23	25.0	10.80	2.22	20.40	10.20	3.00	1.00	51.20
59	163-22	163-22	70.0	10.20	0.74	20.40	10.20	0.00	0.00	28.60
60	114-27	114-27	15.0	9.70	2.84	17.20	8.60	4.00	1.75	24.60
61	287-08	72-52	15.0	29.30	10.26	28.00	14.00	4.00	1.75	53.70
62	154-20	154-20	50.0	11.40	1.28	22.40	11.20	0.00	0.00	31.70

IP. 62 ~ T-1=32.642

凡 例

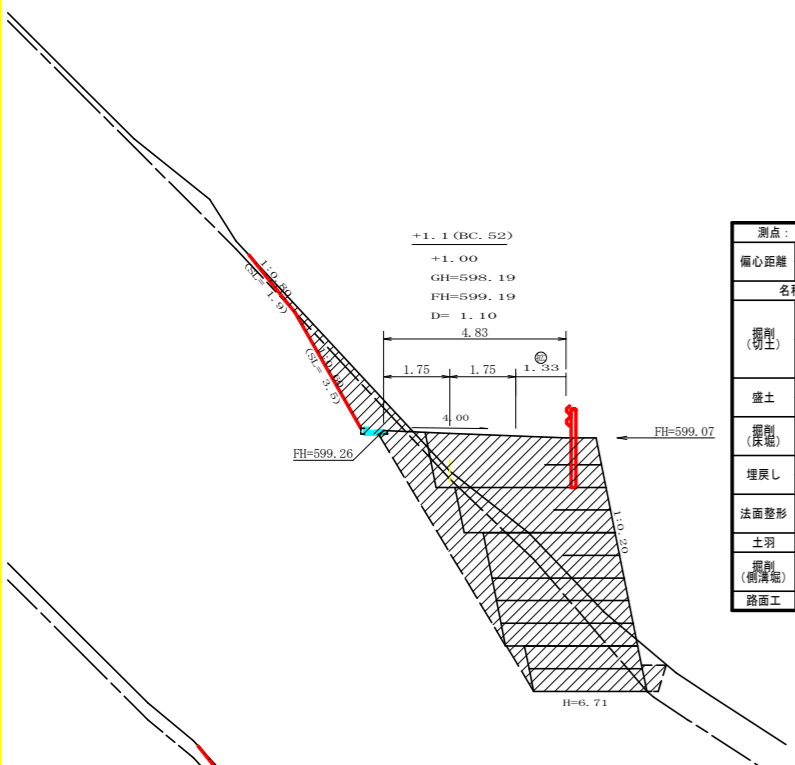
コンクリート擁壁工	
補強土壁工	

路線名	長安海川 大ヶ谷工区	線	事業名	R1那林 林間長安海川線大ヶ谷 那賀町 開設工事	
林道区分	森林基幹道	級別区分	2 級	設計速度	20KM/H
年度	令和 元 年度	施工主体	徳島 県		
名称	平面図面	1 葉中	1 番		
施工地	徳島県 那賀郡 那賀町				
縮 尺	1/500	図面番号	18 - 1		
審査者	設計者				
測 点	No. 100 ~ No. 126+5.0				

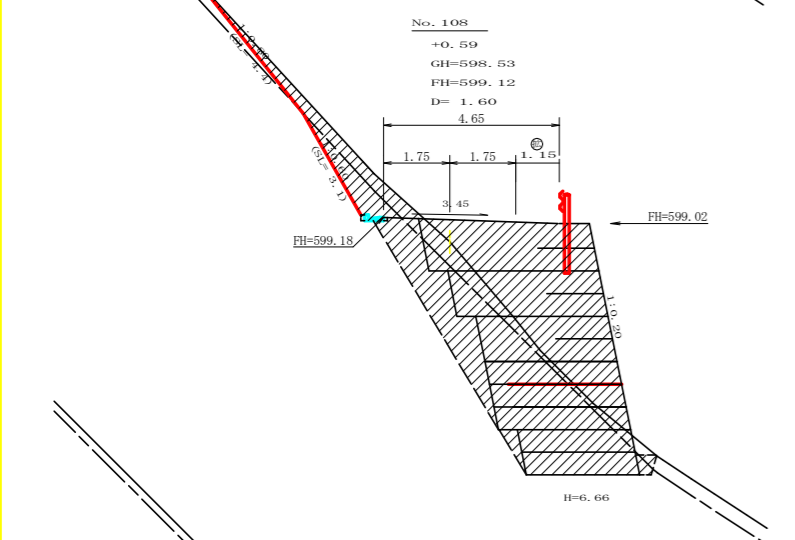


勾配	盛土高	切取高	計画高	地盤高	追加距離	距離	測点	曲線	IP間距離
I=+8.21806 L=122.9						10.0	No. 98		55.8
						6.5	EC. 46		
						1.3	MC. 46		
						9.1	EC. 46		
						6.4	EC. 47		
						4.5	No. 100		
						8.9	MC. 47		
						11.1	EC. 47		
						10.6	+12.9		
						7.4	MC. 48		
						6.6	EC. 48		
						5.4	MC. 48		
						7.8	EC. 48		
						8.4	EC. 49		
						3.8	No. 104		
						7.1	MC. 49		
						10.0	EC. 49		
						4.9	MC. 50		
						5.1	MC. 50		
						7.9	EC. 50		
						9.7	MC. 51		
						8.5	EC. 51		
						1.1	MC. 52		
						5.4	EC. 52		
						5.2	MC. 52		
						6.1	EC. 53		
						5.2	MC. 53		
						13.0	EC. 54		
						1.2	MC. 54		
						5.0	EC. 55		
						4.8	MC. 55		
						10.2	EC. 56		
						5.0	MC. 56		
						6.0	EC. 57		
						9.0	MC. 57		
						7.8	EC. 58		
						3.2	MC. 58		
						7.4	EC. 59		
						15.0	MC. 59		
						6.0	EC. 60		
						8.0	MC. 60		
						6.0	EC. 61		
						7.8	MC. 61		
						15.0	EC. 62		
						8.2	MC. 62		
						7.6	EC. 63		
						4.2	MC. 63		
						6.0	EC. 64		
						10.2	MC. 64		
						3.8	EC. 65		
						8.0	MC. 65		
						8.0	EC. 66		
						1.9	MC. 66		
						10.0	EC. 67		
						10.0	MC. 67		
						7.2	EC. 68		
						4.2	MC. 68		
						9.8	EC. 69		
						1.0	MC. 69		
						4.0	EC. 70		
						7.2	MC. 70		

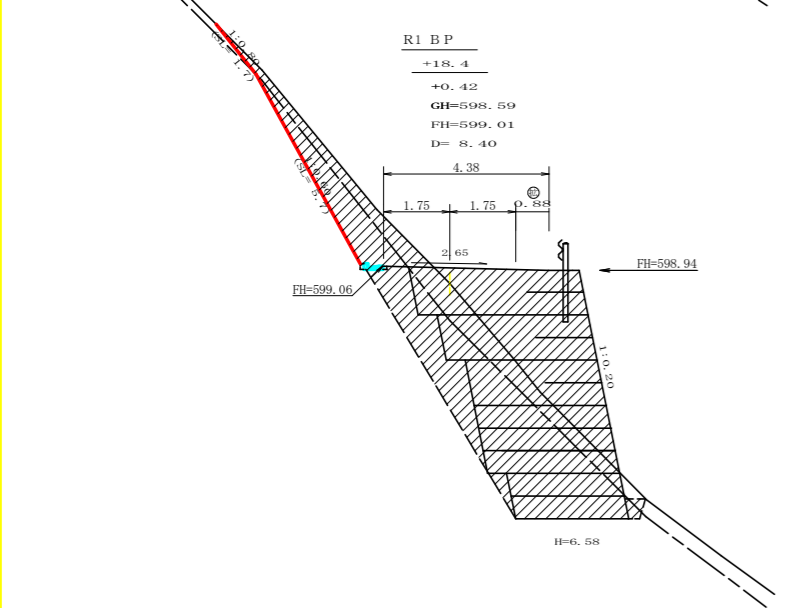
路線名	長安海川 大ヶ谷工区	線	事業名	R1那林 那賀町	林間長安海川線大ヶ谷 開設工事
林道区分	森林基幹道	級別区分	2級	設計速度	20KM/H
年度	令和元年度	施工主体	徳島県		
名称	縦断面図面	1葉中	1番		
施工地	徳島県 那賀郡 那賀町				
縮尺	H1/1000 V1/200	図面番号	18 - 2		
審査者		設計者			
測点	No. 98 ~ No. 126+5.0				



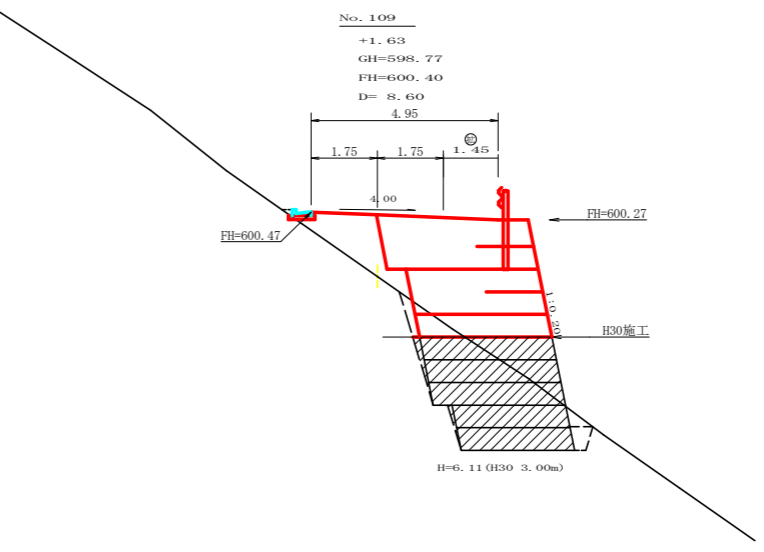
測点: +1.1 (BC. 52) 点間距離 1.10 m		測点: +1.1 (BC. 52) 点間距離 1.10 m	
(切土: m, 盛土: m)		(切土: m, 盛土: m)	
(法面左: m, 法面右: m)		(法面左: m, 法面右: m)	
名称・種別・細別	左側	右側	
掘削(切土)	オープンカット	硬質土	(:)
	片切	軟岩(比率)	(:)
盛土	路体盛土	硬質土	0.00
	補強盛土	軟岩(比率)	0.00
掘削(保土)		硬質土	(:)
		軟岩(比率)	(:)
埋戻し	埋戻(前)		0.30
	埋戻(後)	埋戻C	埋戻C
法面整形	機械整形	硬質土	1.90
		軟岩 1 (A)	3.50
土羽	削取整形	硬質土	0.00
		軟岩(比率)	0.05 (10:0)
路面工	コンクリート	(t=15cm)	



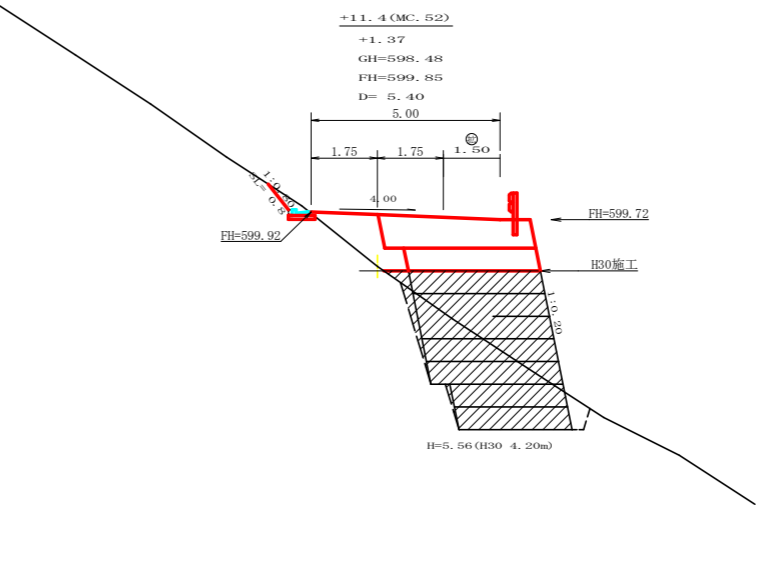
測点: No. 108 点間距離 1.60 m			
(切土: m, 盛土: m)			
(法面左: m, 法面右: m)			
名称・種別・細別	左側	右側	
掘削(切土)	オープンカット	硬質土	(:)
	片切	軟岩(比率)	(:)
盛土	路体盛土	硬質土	
	補強盛土	軟岩(比率)	(:)
掘削(保土)		硬質土	(:)
		軟岩(比率)	(:)
埋戻し	埋戻(前)		
	埋戻(後)	埋戻C	埋戻C
法面整形	機械整形	硬質土	
		軟岩 1 (A)	
土羽	削取整形	硬質土	
		軟岩(比率)	(:)
路面工	コンクリート	(t=15cm)	



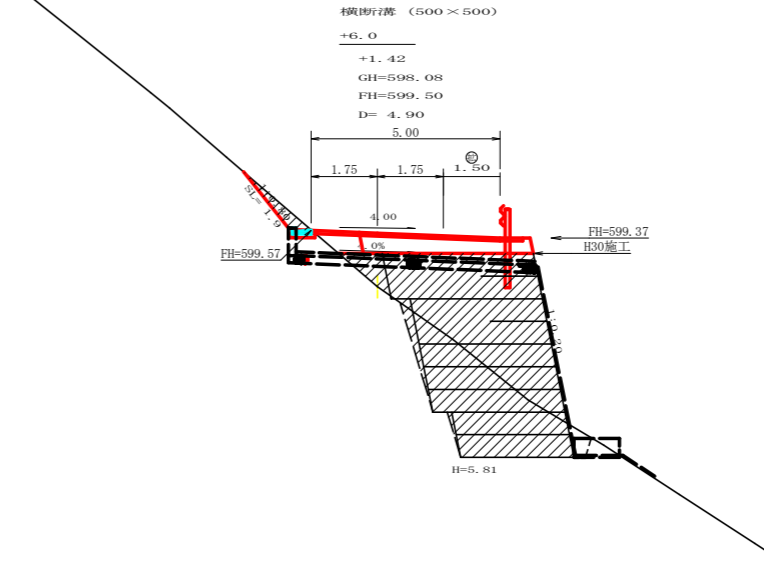
測点: No. 107+18.4 点間距離 8.40 m			
(切土: m, 盛土: m)			
(法面左: m, 法面右: m)			
名称・種別・細別	左側	右側	
掘削(切土)	オープンカット	硬質土	(:)
	片切	軟岩(比率)	(:)
盛土	路体盛土	硬質土	
	補強盛土	軟岩(比率)	(:)
掘削(保土)		硬質土	(:)
		軟岩(比率)	(:)
埋戻し	埋戻(前)		
	埋戻(後)	埋戻C	埋戻C
法面整形	機械整形	硬質土	
		軟岩 1 (A)	
土羽	削取整形	硬質土	
		軟岩(比率)	(:)
路面工	コンクリート	(t=15cm)	



測点: No. 109 点間距離 8.60 m			
(切土: m, 盛土: m)			
(法面左: m, 法面右: m)			
名称・種別・細別	左側	右側	
掘削(切土)	オープンカット	硬質土	0.00
	片切	軟岩(比率)	(:)
盛土	路体盛土	硬質土	2.50
	補強盛土	軟岩(比率)	11.70
掘削(保土)		硬質土	(:)
		軟岩(比率)	(:)
埋戻し	埋戻(前)		0.30
	埋戻(後)	埋戻C	埋戻C
法面整形	機械整形	硬質土	0.00
		軟岩 1 (A)	
土羽	削取整形	硬質土	
		軟岩(比率)	(:)
路面工	コンクリート	(t=15cm)	

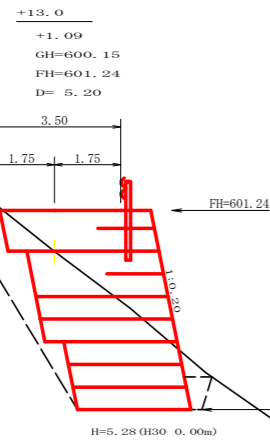


測点: +11.4 (MC. 52) 点間距離 5.40 m			
(切土: m, 盛土: m)			
(法面左: m, 法面右: m)			
名称・種別・細別	左側	右側	
掘削(切土)	オープンカット	硬質土	0.20
	片切	軟岩(比率)	(:)
盛土	路体盛土	硬質土	1.80
	補強盛土	軟岩(比率)	5.30
掘削(保土)		硬質土	(:)
		軟岩(比率)	(:)
埋戻し	埋戻(前)		0.40
	埋戻(後)	埋戻C	埋戻C
法面整形	機械整形	硬質土	0.80
		軟岩 1 (A)	
土羽	削取整形	硬質土	
		軟岩(比率)	0.15
路面工	コンクリート	(t=15cm)	

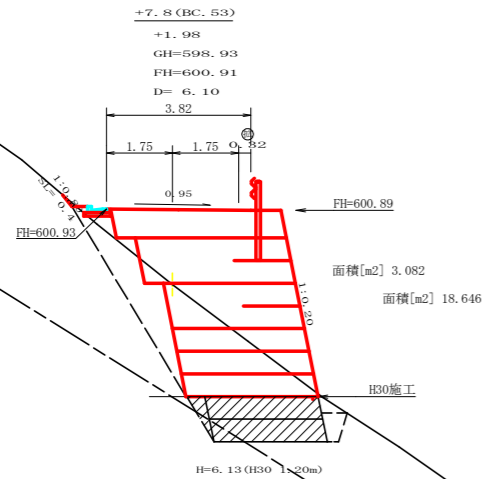


測点: +6.0 点間距離 4.90 m			
(切土: m, 盛土: m)			
(法面左: m, 法面右: m)			
名称・種別・細別	左側	右側	
掘削(切土)	オープンカット	硬質土	0.00
	片切	軟岩(比率)	(:)
盛土	路体盛土	硬質土	0.40
	補強盛土	軟岩(比率)	1.80
掘削(保土)		硬質土	(:)
		軟岩(比率)	(:)
埋戻し	埋戻(前)		0.20
	埋戻(後)	埋戻C	埋戻C
法面整形	機械整形	硬質土	1.90
		軟岩 1 (A)	0.00
土羽	削取整形	硬質土	
		軟岩(比率)	0.15
路面工	コンクリート	(t=15cm)	

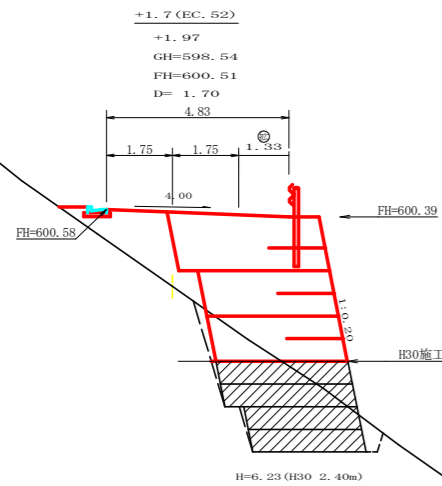
路線名	長安海川 大ヶ谷工区	線	R1 那林 林間長安海川線大ヶ谷 那賀町 開設工事
林道区分	森林基幹道	級別区分	2 級 設計速度 20 KM/H
年度	令和 元 年度	施工主体	徳島県
名称	横断面	7 葉中	1 番
施工地	徳島県 那賀郡 那賀町		
縮尺	1/100	図面番号	18 - 3
審査者		設計者	
測点	No. 107 ~ No. 108+1.1 (BC. 52)		



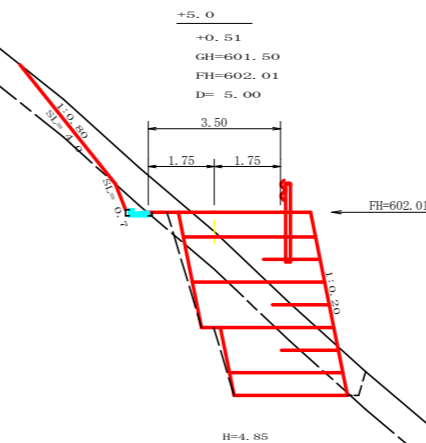
測点: +13.0		点間距離 5.20 m	
偏心距離 (切土: m, 盛土: m)		(法面左: m, 法面右: m)	
名称・種別・細別	左側	右側	
掘削 (切土)	オープンカット	礫質土	0.30
	片切	軟岩 (比率)	(:)
盛土	路体盛土	礫質土	0.00
	補強盛土	軟岩 (比率)	18.10
掘削 (床堀)	埋戻 (前)	埋戻C	0.00
	埋戻 (後)	埋戻C	(:)
埋戻し	埋戻 (前)	埋戻C	0.40
	埋戻 (後)	埋戻C	3.20
法面整形	機械整形	礫質土	2.90
		軟岩 1 (A)	
土羽	削取整形	礫質土	
		軟岩 (比率)	(:)
掘削 (側溝堀)	礫質土	0.00	
路面工	コンクリート	(t=15cm)	



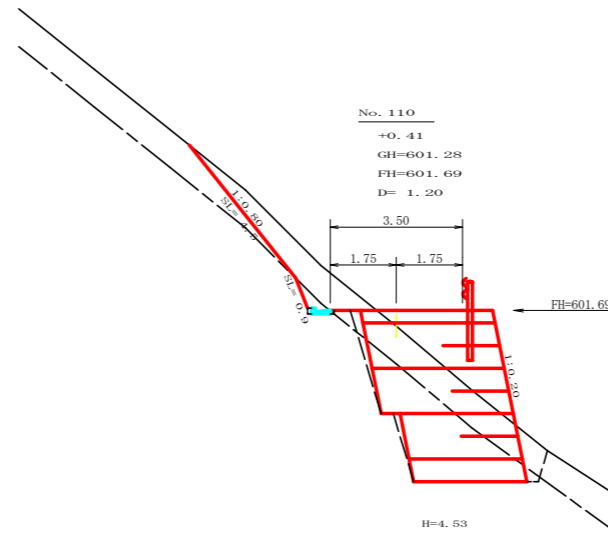
測点: +7.8 (BC. 53)		点間距離 6.10 m	
偏心距離 (切土: m, 盛土: m)		(法面左: m, 法面右: m)	
名称・種別・細別	左側	右側	
掘削 (切土)	オープンカット	礫質土	0.00
	片切	軟岩 (比率)	(:)
盛土	路体盛土	礫質土	0.40
	補強盛土	軟岩 (比率)	18.70
掘削 (床堀)	埋戻 (前)	埋戻C	0.40
	埋戻 (後)	埋戻C	(:)
埋戻し	埋戻 (前)	埋戻C	0.40
	埋戻 (後)	埋戻C	3.10
法面整形	機械整形	礫質土	0.40
		軟岩 1 (A)	
土羽	削取整形	礫質土	
		軟岩 (比率)	(:)
掘削 (側溝堀)	礫質土		
路面工	コンクリート	(t=15cm)	



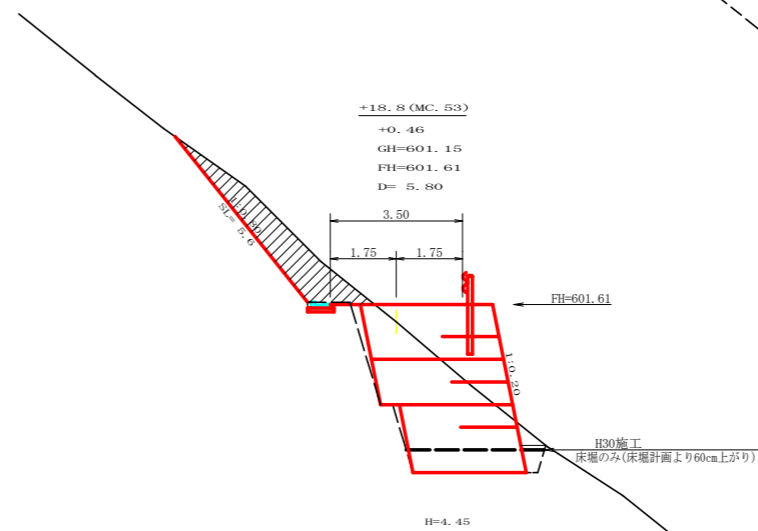
測点: +1.7 (EC. 52)		点間距離 1.70 m	
偏心距離 (切土: m, 盛土: m)		(法面左: m, 法面右: m)	
名称・種別・細別	左側	右側	
掘削 (切土)	オープンカット	礫質土	1.33
	片切	軟岩 (比率)	(:)
盛土	路体盛土	礫質土	3.40
	補強盛土	軟岩 (比率)	14.30
掘削 (床堀)	埋戻 (前)	埋戻C	0.30
	埋戻 (後)	埋戻C	(:)
埋戻し	埋戻 (前)	埋戻C	0.30
	埋戻 (後)	埋戻C	0.30
法面整形	機械整形	礫質土	0.00
		軟岩 1 (A)	
土羽	削取整形	礫質土	
		軟岩 (比率)	(:)
掘削 (側溝堀)	礫質土		
路面工	コンクリート	(t=15cm)	



測点: +5.0		点間距離 5.00 m	
偏心距離 (切土: m, 盛土: m)		(法面左: m, 法面右: m)	
名称・種別・細別	左側	右側	
掘削 (切土)	オープンカット	礫質土	2.80
	片切	軟岩 (比率)	0.20 (10:0)
盛土	路体盛土	礫質土	0.00
	補強盛土	軟岩 (比率)	16.10
掘削 (床堀)	埋戻 (前)	埋戻C	4.90
	埋戻 (後)	埋戻C	(:)
埋戻し	埋戻 (前)	埋戻C	0.50
	埋戻 (後)	埋戻C	0.60
法面整形	機械整形	礫質土	4.00
		軟岩 1 (A)	0.70
土羽	削取整形	礫質土	
		軟岩 (比率)	(:)
掘削 (側溝堀)	礫質土		
路面工	コンクリート	(t=15cm)	0.08 (10:0)



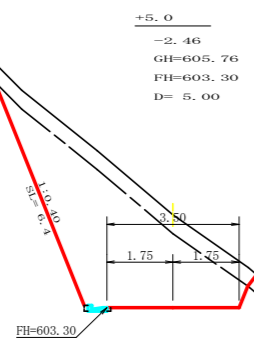
測点: No. 110		点間距離 1.20 m	
偏心距離 (切土: m, 盛土: m)		(法面左: m, 法面右: m)	
名称・種別・細別	左側	右側	
掘削 (切土)	オープンカット	礫質土	3.10
	片切	軟岩 (比率)	0.20 (10:0)
盛土	路体盛土	礫質土	0.00
	補強盛土	軟岩 (比率)	15.00
掘削 (床堀)	埋戻 (前)	埋戻C	4.80
	埋戻 (後)	埋戻C	(:)
埋戻し	埋戻 (前)	埋戻C	0.70
	埋戻 (後)	埋戻C	0.50
法面整形	機械整形	礫質土	4.50
		軟岩 1 (A)	0.90
土羽	削取整形	礫質土	
		軟岩 (比率)	(:)
掘削 (側溝堀)	礫質土	0.00	
路面工	コンクリート	(t=15cm)	0.08 (10:0)



測点: +18.8 (MC. 53)		点間距離 5.80 m	
偏心距離 (切土: m, 盛土: m)		(法面左: m, 法面右: m)	
名称・種別・細別	左側	右側	
掘削 (切土)	オープンカット	礫質土	0.10
	片切	軟岩 (比率)	(:)
盛土	路体盛土	礫質土	0.00
	補強盛土	軟岩 (比率)	14.70
掘削 (床堀)	埋戻 (前)	埋戻C	2.10
	埋戻 (後)	埋戻C	(:)
埋戻し	埋戻 (前)	埋戻C	0.40
	埋戻 (後)	埋戻C	0.50
法面整形	機械整形	礫質土	5.60
		軟岩 1 (A)	
土羽	削取整形	礫質土	
		軟岩 (比率)	(:)
掘削 (側溝堀)	礫質土	0.15	
路面工	コンクリート	(t=15cm)	

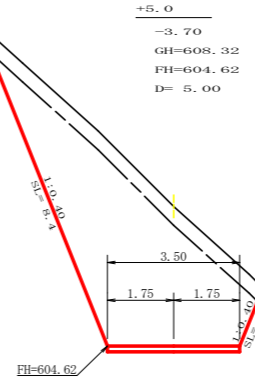
測点: +18.8 (MC. 53)		点間距離 5.80 m	
偏心距離 (切土: m, 盛土: m)		(法面左: m, 法面右: m)	
名称・種別・細別	左側	右側	
掘削 (切土)	オープンカット	礫質土	4.20
	片切	軟岩 (比率)	0.00 (10:0)
盛土	路体盛土	礫質土	0.00
	補強盛土	軟岩 (比率)	14.70
掘削 (床堀)	埋戻 (前)	埋戻C	10.90
	埋戻 (後)	埋戻C	(:)
埋戻し	埋戻 (前)	埋戻C	0.40
	埋戻 (後)	埋戻C	0.50
法面整形	機械整形	礫質土	5.60
		軟岩 1 (A)	0.00
土羽	削取整形	礫質土	
		軟岩 (比率)	(:)
掘削 (側溝堀)	礫質土	0.15	
路面工	コンクリート	(t=15cm)	

路線名	長安海川 大ヶ谷工区	線	那賀線	R1那林 林間長安海川線大ヶ谷 那賀町 開設工事
林道区分	森林基幹道	級別区分	2 級	設計速度 20 KM/H
年度	令和 元 年度	施工主体	徳島県	
名称	横断面		7 葉中	2 番
施工地	徳島県 那賀郡 那賀町			
縮尺	1/100	図面番号	1 8	4
審査者		設計者		
測点	No. 108+6.0 (MC. 52) ~ No. 109+13.0			

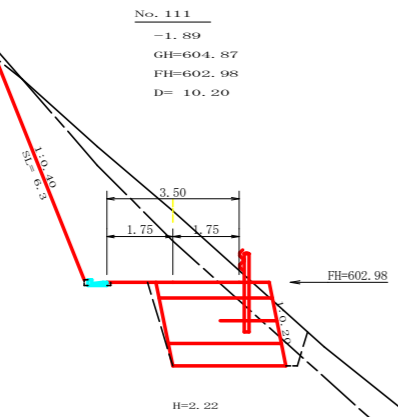


測点: +5.0 BP側		点間距離 5.00 m	
偏心距離 (切土: m, 盛土: m)		(法面左: m, 法面右: m)	
名称・種別・細別	左側	右側	
掘削 (切土)	オープンカット	硬質土 3.90	軟岩 (比率) 13.90 (10:0)
	片切	硬質土	
盛土	路体盛土		補強盛土
	補強盛土	0.00	
掘削 (保土)	埋戻 (前)	硬質土 0.00	埋戻 (後) 埋戻C 0.00
	埋戻 (後)	軟岩 (比率) 0.00 (10:0)	
法面整形	機械整形	硬質土 2.90	軟岩 1 (A) 6.40
	削取整形	硬質土	
掘削 (側溝)	軟岩 (比率) 0.08 (10:0)		
路面工	コンクリート (t=15cm)	3.90	

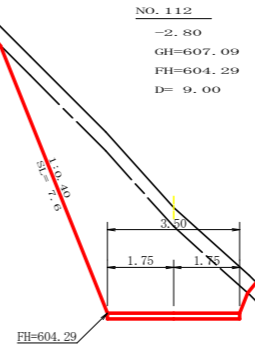
測点: +5.0 EP側		点間距離 0.00 m	
偏心距離 (切土: m, 盛土: m)		(法面左: m, 法面右: m)	
名称・種別・細別	左側	右側	
掘削 (切土)	オープンカット	硬質土 3.90	軟岩 (比率) 13.90 (10:0)
	片切	硬質土	
盛土	路体盛土		補強盛土
	補強盛土	0.00	
掘削 (保土)	埋戻 (前)	硬質土 0.00	埋戻 (後) 埋戻C 0.00
	埋戻 (後)	軟岩 (比率) (:)	
法面整形	機械整形	硬質土 2.90	軟岩 1 (A) 6.40
	削取整形	硬質土	
掘削 (側溝)	軟岩 (比率) (:)		
路面工	コンクリート (t=15cm)	3.90	



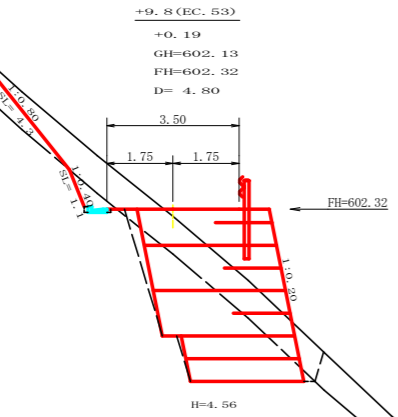
測点: +5.0		点間距離 5.00 m	
偏心距離 (切土: m, 盛土: m)		(法面左: m, 法面右: m)	
名称・種別・細別	左側	右側	
掘削 (切土)	オープンカット	硬質土 4.00	軟岩 (比率) 20.00 (10:0)
	片切	硬質土	
盛土	路体盛土		補強盛土
	補強盛土	0.00	
掘削 (保土)	埋戻 (前)	硬質土	埋戻 (後) 埋戻C (:)
	埋戻 (後)	軟岩 (比率) (:)	
法面整形	機械整形	硬質土 2.30	軟岩 1 (A) 8.40 1.30
	削取整形	硬質土	
掘削 (側溝)	軟岩 (比率) (:)		
路面工	コンクリート (t=15cm)	3.50	



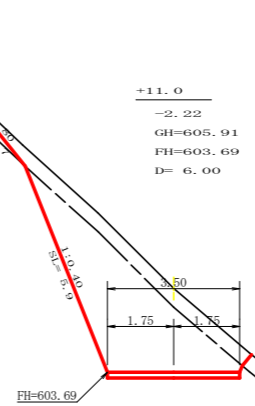
測点: No. 111		点間距離 10.20 m	
偏心距離 (切土: m, 盛土: m)		(法面左: m, 法面右: m)	
名称・種別・細別	左側	右側	
掘削 (切土)	オープンカット	硬質土 3.40	軟岩 (比率) 10.20 (10:0)
	片切	硬質土	
盛土	路体盛土		補強盛土
	補強盛土	6.70	
掘削 (保土)	埋戻 (前)	硬質土 1.50	埋戻 (後) 埋戻C 0.80
	埋戻 (後)	軟岩 (比率) 6.10 (10:0)	
法面整形	機械整形	硬質土 1.90	軟岩 1 (A) 6.30
	削取整形	硬質土	
掘削 (側溝)	軟岩 (比率) 0.08 (10:0)		
路面工	コンクリート (t=15cm)	0.08 (10:0)	



測点: No. 112		点間距離 9.00 m	
偏心距離 (切土: m, 盛土: m)		(法面左: m, 法面右: m)	
名称・種別・細別	左側	右側	
掘削 (切土)	オープンカット	硬質土 3.80	軟岩 (比率) 15.00 (10:0)
	片切	硬質土	
盛土	路体盛土		補強盛土
	補強盛土	0.00	
掘削 (保土)	埋戻 (前)	硬質土	埋戻 (後) 埋戻C (:)
	埋戻 (後)	軟岩 (比率) (:)	
法面整形	機械整形	硬質土 4.20	軟岩 1 (A) 7.60 0.00
	削取整形	硬質土	
掘削 (側溝)	軟岩 (比率) (:)		
路面工	コンクリート (t=15cm)	3.50	

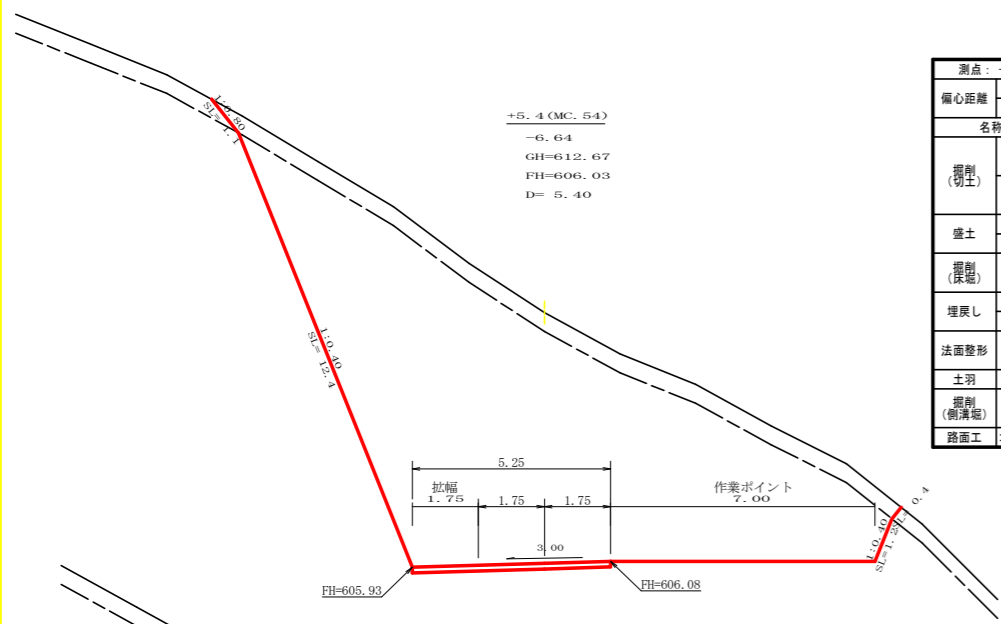


測点: +9.8 (EC. 53)		点間距離 4.80 m	
偏心距離 (切土: m, 盛土: m)		(法面左: m, 法面右: m)	
名称・種別・細別	左側	右側	
掘削 (切土)	オープンカット	硬質土 3.20	軟岩 (比率) 0.40 (10:0)
	片切	硬質土	
盛土	路体盛土		補強盛土
	補強盛土	15.40	
掘削 (保土)	埋戻 (前)	硬質土 4.70	埋戻 (後) 埋戻C 0.70
	埋戻 (後)	軟岩 (比率) 7.90 (10:0)	
法面整形	機械整形	硬質土 4.30	軟岩 1 (A) 1.10
	削取整形	硬質土	
掘削 (側溝)	軟岩 (比率) 0.08 (10:0)		
路面工	コンクリート (t=15cm)	0.08 (10:0)	

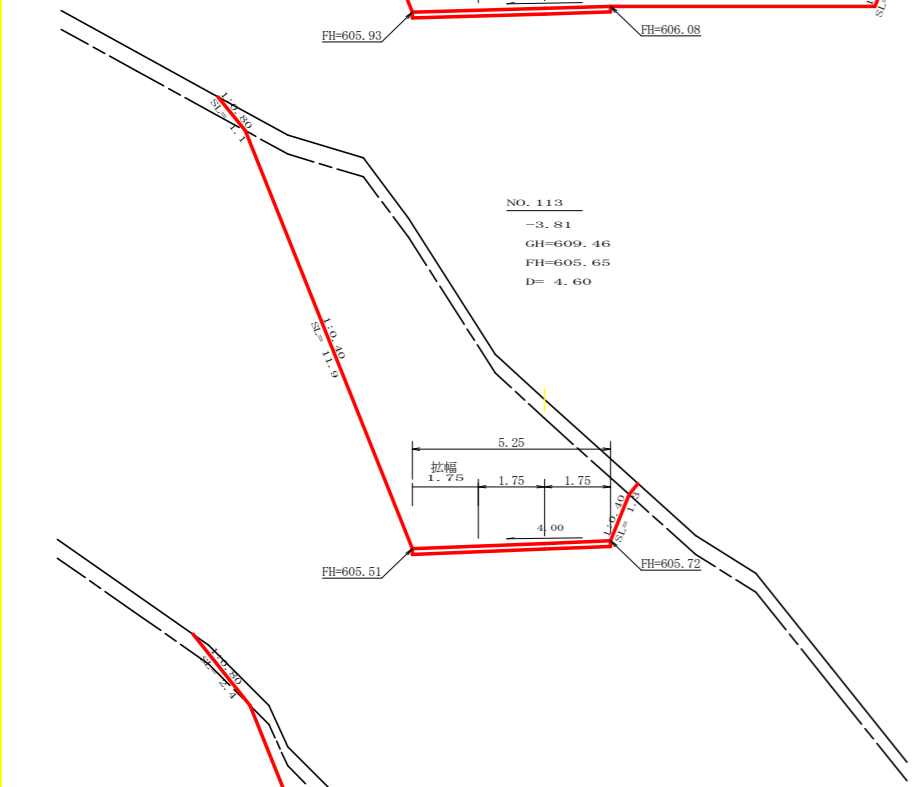


測点: +11.0		点間距離 6.00 m	
偏心距離 (切土: m, 盛土: m)		(法面左: m, 法面右: m)	
名称・種別・細別	左側	右側	
掘削 (切土)	オープンカット	硬質土 3.30	軟岩 (比率) 10.60 (10:0)
	片切	硬質土	
盛土	路体盛土		補強盛土
	補強盛土	0.00	
掘削 (保土)	埋戻 (前)	硬質土	埋戻 (後) 埋戻C (:)
	埋戻 (後)	軟岩 (比率) (:)	
法面整形	機械整形	硬質土 2.70	軟岩 1 (A) 5.90
	削取整形	硬質土	
掘削 (側溝)	軟岩 (比率) (:)		
路面工	コンクリート (t=15cm)	3.50	

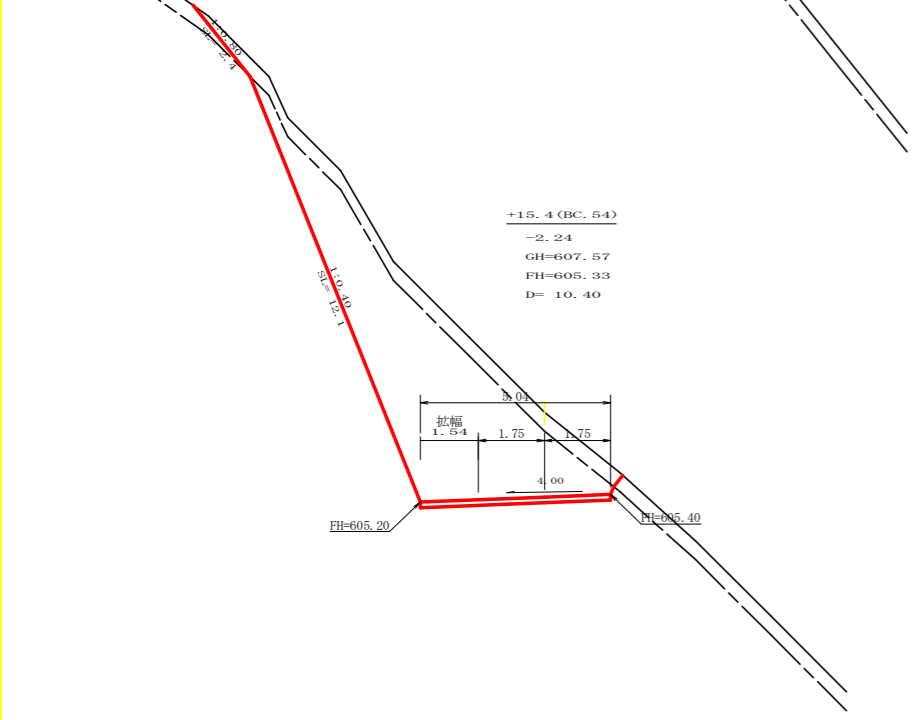
路線名	長安海川 文ヶ谷工区	線	那賀郡 那賀町	事業名	R1那賀 林間長安海川線々ヶ谷 那賀町 開設工事
林道区分	森林基幹道	級別区分	2級	設計速度	20 KM/H
年度	令和元年度	施工主体	徳島県		
名称	横断図面	7	葉中	3	番
施工地	徳島県 那賀郡 那賀町				
縮尺	1/100	図面番号	18	5	
審査者		設計者			
測点	No. 110+9.8(EC. 53) ~ No. 112+5.0				



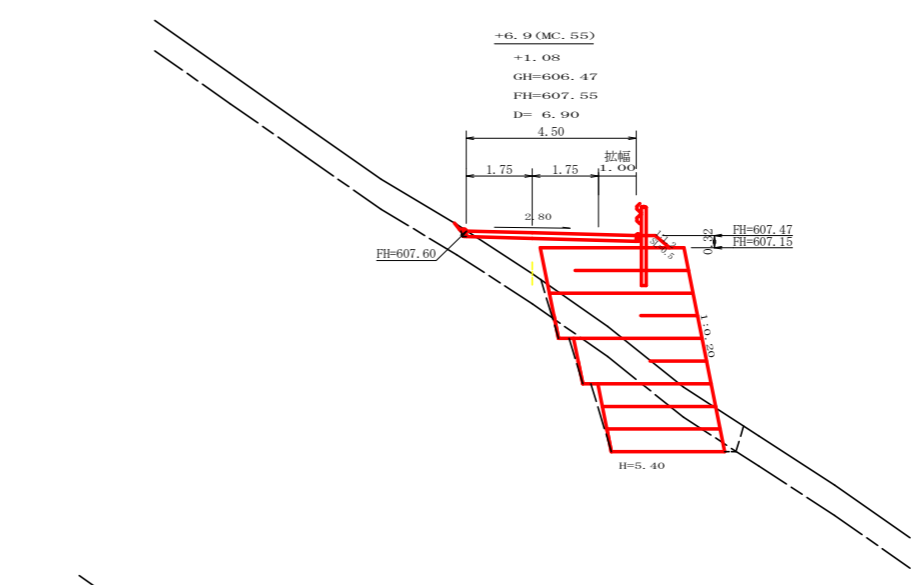
測点: +5.4 (MC. 54)		点間距離 5.40 m	
偏心距離 (切土: m, 盛土: m)		(法面左: m, 法面右: m)	
名称・種別・細別		左側	右側
掘削(切土)	オープンカット	硬質土 8.90	
	片切	軟岩(比率) 81.10 (10:0)	
盛土	路体盛土	0.00	
	補強盛土	0.00	
掘削(保土)		硬質土 0.00	
		軟岩(比率) 0.00 (10:0)	
埋戻し	埋戻(前)	0.00	
	埋戻(後)	埋戻C 0.00	
法面整形	機械整形	硬質土 1.10	0.40
		軟岩 1 (A) 12.40	1.20
土羽	削取整形	硬質土	0.00
掘削(側溝端)		硬質土	(:)
路面工	コンクリート (t=15cm)	5.25	



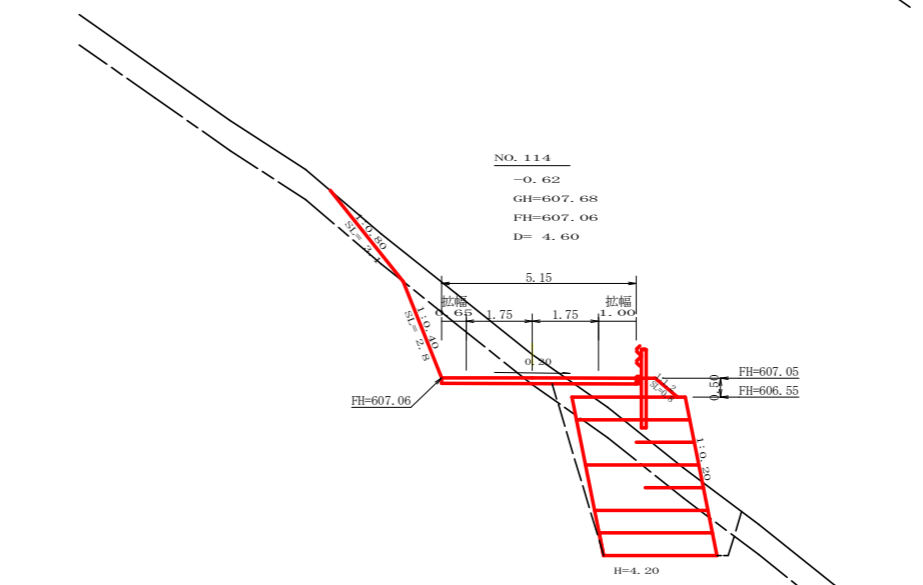
測点: No. 113		点間距離 4.60 m	
偏心距離 (切土: m, 盛土: m)		(法面左: m, 法面右: m)	
名称・種別・細別		左側	右側
掘削(切土)	オープンカット	硬質土 5.30	
	片切	軟岩(比率) 44.20 (10:0)	
盛土	路体盛土		
	補強盛土		
掘削(保土)		硬質土	(:)
		軟岩(比率)	(:)
埋戻し	埋戻(前)		
	埋戻(後)	埋戻C	
法面整形	機械整形	硬質土 1.10	0.00
		軟岩 1 (A) 11.90	1.30
土羽	削取整形	硬質土	
掘削(側溝端)		硬質土	(:)
路面工	コンクリート (t=15cm)	5.25	



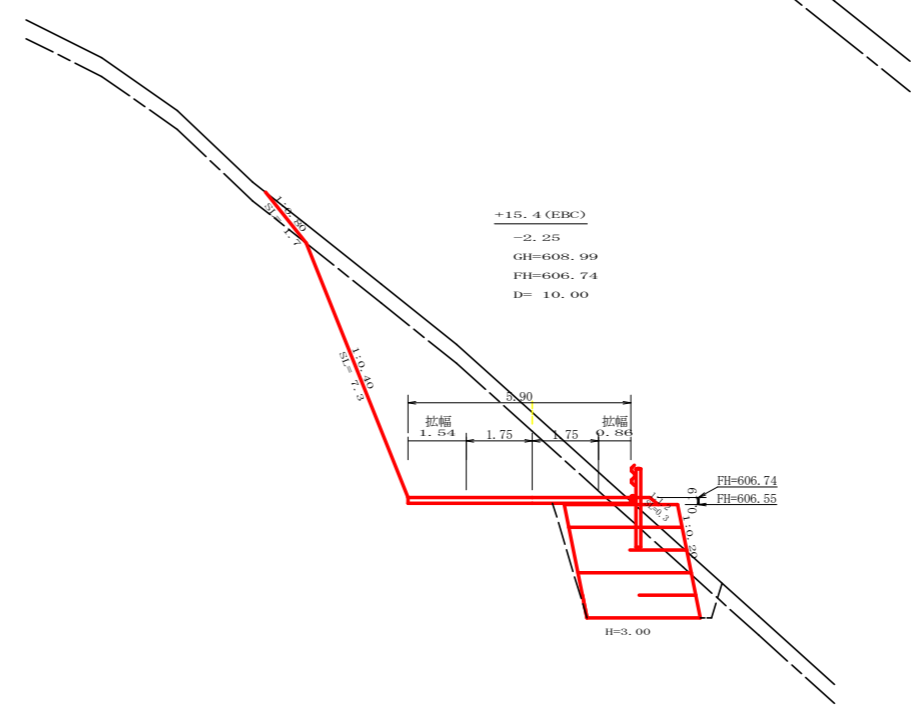
測点: +15.4 (BC. 54)		点間距離 10.40 m	
偏心距離 (切土: m, 盛土: m)		(法面左: m, 法面右: m)	
名称・種別・細別		左側	右側
掘削(切土)	オープンカット	硬質土 5.30	
	片切	軟岩(比率) 25.50 (10:0)	
盛土	路体盛土		
	補強盛土		
掘削(保土)		硬質土	(:)
		軟岩(比率)	(:)
埋戻し	埋戻(前)		
	埋戻(後)	埋戻C	
法面整形	機械整形	硬質土 2.40	0.00
		軟岩 1 (A) 12.10	0.00
土羽	削取整形	硬質土	
掘削(側溝端)		硬質土	(:)
路面工	コンクリート (t=15cm)	5.04	



測点: +6.9 (MC. 55)		点間距離 6.90 m	
偏心距離 (切土: m, 盛土: m)		(法面左: m, 法面右: m)	
名称・種別・細別		左側	右側
掘削(切土)	オープンカット	硬質土 0.00	
	片切	軟岩(比率) 0.00 (10:0)	
盛土	路体盛土	1.70	
	補強盛土	18.60	
掘削(保土)		硬質土 4.10	
		軟岩(比率) 5.40 (10:0)	
埋戻し	埋戻(前)	0.50	
	埋戻(後)	埋戻C 0.30	
法面整形	機械整形	硬質土 0.00	
		軟岩 1 (A) 0.00	
土羽	削取整形	硬質土	0.50
掘削(側溝端)		硬質土	(:)
路面工	コンクリート (t=15cm)	4.50	

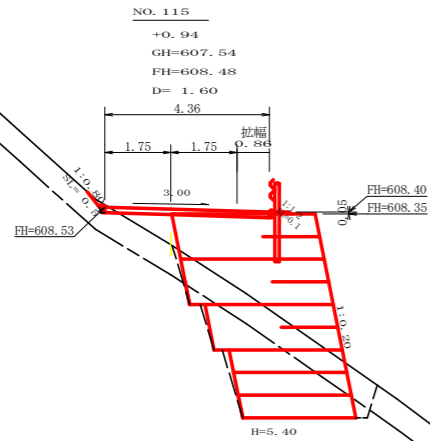


測点: No. 114		点間距離 4.60 m	
偏心距離 (切土: m, 盛土: m)		(法面左: m, 法面右: m)	
名称・種別・細別		左側	右側
掘削(切土)	オープンカット	硬質土 3.90	
	片切	軟岩(比率) 3.10 (10:0)	
盛土	路体盛土	0.90	
	補強盛土	12.60	
掘削(保土)		硬質土 3.80	
		軟岩(比率) 8.30 (10:0)	
埋戻し	埋戻(前)	1.00	
	埋戻(後)	埋戻C 1.10	
法面整形	機械整形	硬質土 3.10	
		軟岩 1 (A) 2.80	
土羽	削取整形	硬質土	0.80
掘削(側溝端)		硬質土	(:)
路面工	コンクリート (t=15cm)	5.15	



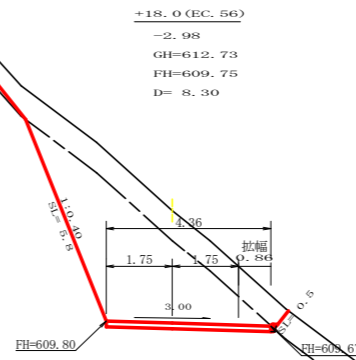
測点: +15.4 (EBC)		点間距離 10.00 m	
偏心距離 (切土: m, 盛土: m)		(法面左: m, 法面右: m)	
名称・種別・細別		左側	右側
掘削(切土)	オープンカット	硬質土 4.50	
	片切	軟岩(比率) 19.20 (10:0)	
盛土	路体盛土	0.10	
	補強盛土	9.00	
掘削(保土)		硬質土 1.30	
		軟岩(比率) 8.30 (10:0)	
埋戻し	埋戻(前)	0.80	
	埋戻(後)	埋戻C 0.50	
法面整形	機械整形	硬質土 1.70	0.00
		軟岩 1 (A) 7.30	0.00
土羽	削取整形	硬質土	0.30
掘削(側溝端)		硬質土	(:)
路面工	コンクリート (t=15cm)	5.90	

路線名	長安海川 丈ヶ谷工区	線	事業名	R1那林 林間長安海川線丈ヶ谷 那賀町 開設工事	
林道区分	森林基幹道	級別区分	2 級	設計速度	20 KM/H
年度	令和 元 年度	施工主体	徳島県		
名称	横断面	7 業中	4 番		
施工地	徳島県 那賀郡 那賀町				
縮尺	1/100	図面番号	18 - 6		
審査者		設計者			
測点	No. 112+15.4 (BC. 54) ~ No. 114+6.9 (MC. 55)				



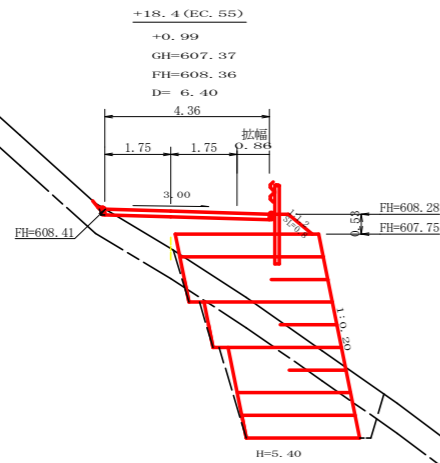
測点: No. 115 点間距離 1.60 m

偏心距離		(切土: m, 盛土: m)	
		(法面左: m, 法面右: m)	
名称・種別・細別	左側	右側	
掘削(切土)	オープンカット	硬質土	0.10
	片切	軟岩(比率)	(:)
盛土	路体盛土	硬質土	0.70
	補強盛土	軟岩(比率)	18.60 (10:0)
掘削(床堀)	埋戻(前)	埋戻C	0.30
	埋戻(後)	埋戻C	0.30
法面整形	機械整形	硬質土	0.50
	土羽	削取整形	硬質土
掘削(側溝堀)	硬質土	(:)	
路面工	コンクリート (t=15cm)	4.36	



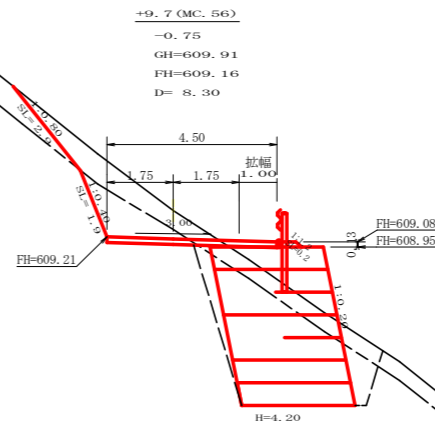
測点: +18.0 (EC. 56) 点間距離 8.30 m

偏心距離		(切土: m, 盛土: m)	
		(法面左: m, 法面右: m)	
名称・種別・細別	左側	右側	
掘削(切土)	オープンカット	硬質土	7.00
	片切	軟岩(比率)	12.70 (10:0)
盛土	路体盛土	硬質土	0.00
	補強盛土	軟岩(比率)	0.00 (10:0)
掘削(床堀)	埋戻(前)	埋戻C	0.00
	埋戻(後)	埋戻C	0.00
法面整形	機械整形	硬質土	0.50
	土羽	削取整形	硬質土
掘削(側溝堀)	硬質土	(:)	
路面工	コンクリート (t=15cm)	4.36	



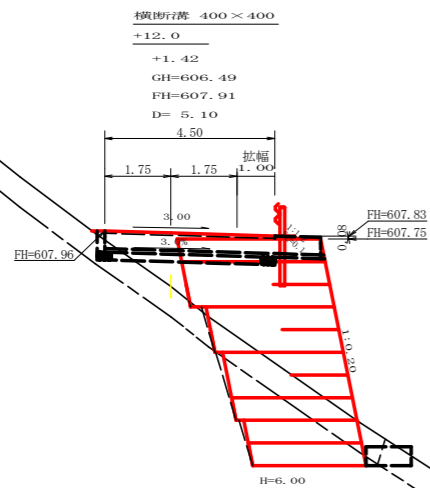
測点: +18.4 (EC. 55) 点間距離 6.40 m

偏心距離		(切土: m, 盛土: m)	
		(法面左: m, 法面右: m)	
名称・種別・細別	左側	右側	
掘削(切土)	オープンカット	硬質土	0.00
	片切	軟岩(比率)	(:)
盛土	路体盛土	硬質土	2.20
	補強盛土	軟岩(比率)	18.10 (10:0)
掘削(床堀)	埋戻(前)	埋戻C	1.00
	埋戻(後)	埋戻C	0.40
法面整形	機械整形	硬質土	0.00
	土羽	削取整形	硬質土
掘削(側溝堀)	硬質土	(:)	
路面工	コンクリート (t=15cm)	4.36	



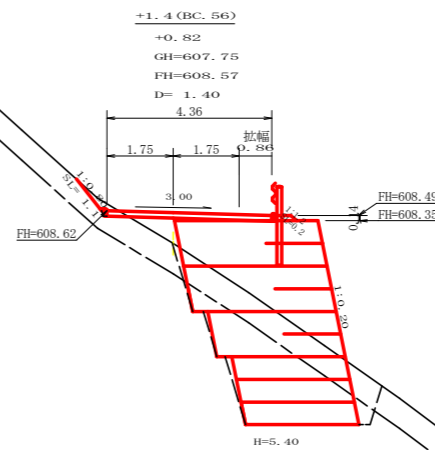
測点: +9.7 (MC. 56) 点間距離 8.30 m

偏心距離		(切土: m, 盛土: m)	
		(法面左: m, 法面右: m)	
名称・種別・細別	左側	右側	
掘削(切土)	オープンカット	硬質土	2.90
	片切	軟岩(比率)	2.10 (10:0)
盛土	路体盛土	硬質土	0.10
	補強盛土	軟岩(比率)	12.60 (10:0)
掘削(床堀)	埋戻(前)	埋戻C	1.30
	埋戻(後)	埋戻C	0.90
法面整形	機械整形	硬質土	2.90
	土羽	削取整形	硬質土
掘削(側溝堀)	硬質土	(:)	
路面工	コンクリート (t=15cm)	4.50	



測点: +12.0 点間距離 5.10 m

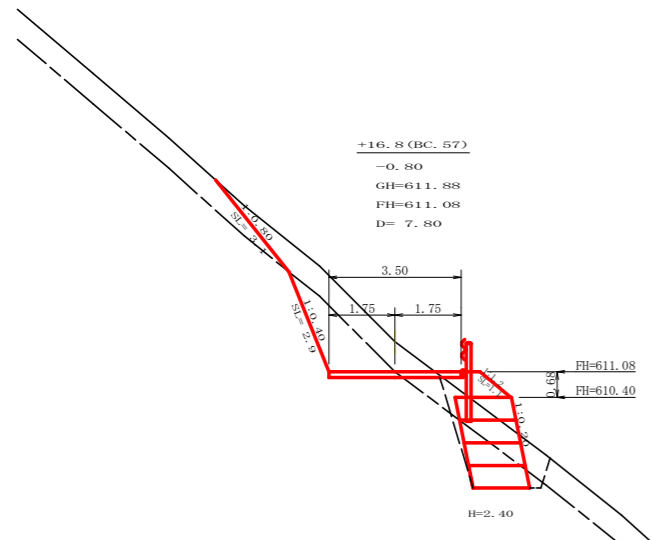
偏心距離		(切土: m, 盛土: m)	
		(法面左: m, 法面右: m)	
名称・種別・細別	左側	右側	
掘削(切土)	オープンカット	硬質土	0.20
	片切	軟岩(比率)	0.00 (10:0)
盛土	路体盛土	硬質土	0.60
	補強盛土	軟岩(比率)	18.60 (10:0)
掘削(床堀)	埋戻(前)	埋戻C	0.80
	埋戻(後)	埋戻C	0.40
法面整形	機械整形	硬質土	1.10
	土羽	削取整形	硬質土
掘削(側溝堀)	硬質土	(:)	
路面工	コンクリート (t=15cm)	4.36	



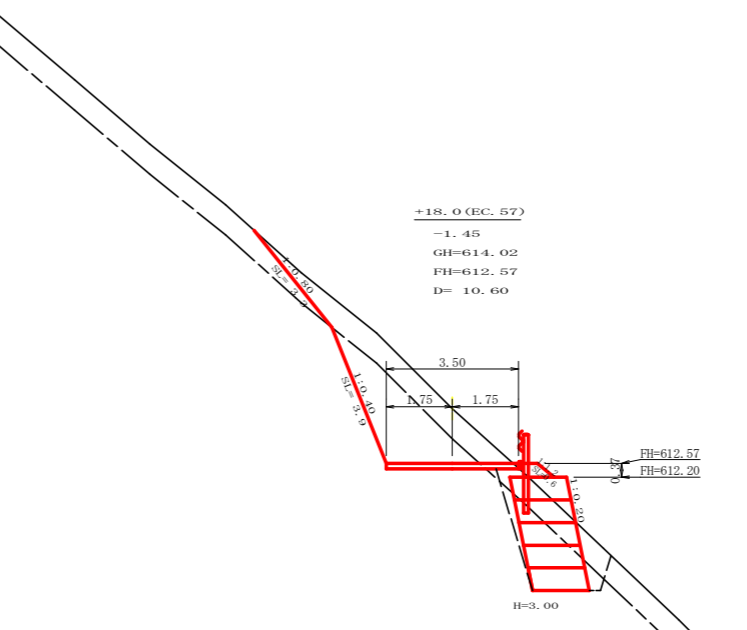
測点: +1.4 (BC. 56) 点間距離 1.40 m

偏心距離		(切土: m, 盛土: m)	
		(法面左: m, 法面右: m)	
名称・種別・細別	左側	右側	
掘削(切土)	オープンカット	硬質土	0.20
	片切	軟岩(比率)	0.00 (10:0)
盛土	路体盛土	硬質土	0.60
	補強盛土	軟岩(比率)	18.60 (10:0)
掘削(床堀)	埋戻(前)	埋戻C	0.80
	埋戻(後)	埋戻C	0.40
法面整形	機械整形	硬質土	1.10
	土羽	削取整形	硬質土
掘削(側溝堀)	硬質土	(:)	
路面工	コンクリート (t=15cm)	4.36	

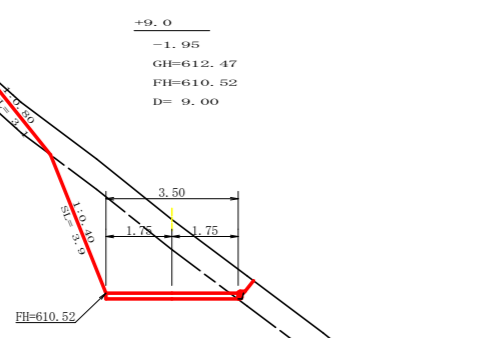
路線名	長安海川 大ヶ谷工区	線	R1那林 林間長安海川線大ヶ谷 那賀町 開設工事
林道区分	森林基幹道	級別区分	2級 設計速度 20 KM/H
年度	令和 元 年度	施工主体	徳島県
名称	横断面図	7 業中	5 番
施工地	徳島県 那賀郡 那賀町		
縮尺	1/100	図面番号	18 - 7
審査者		設計者	
測点	No. 114+12.0 ~ No. 115+18.0 (EC. 56)		



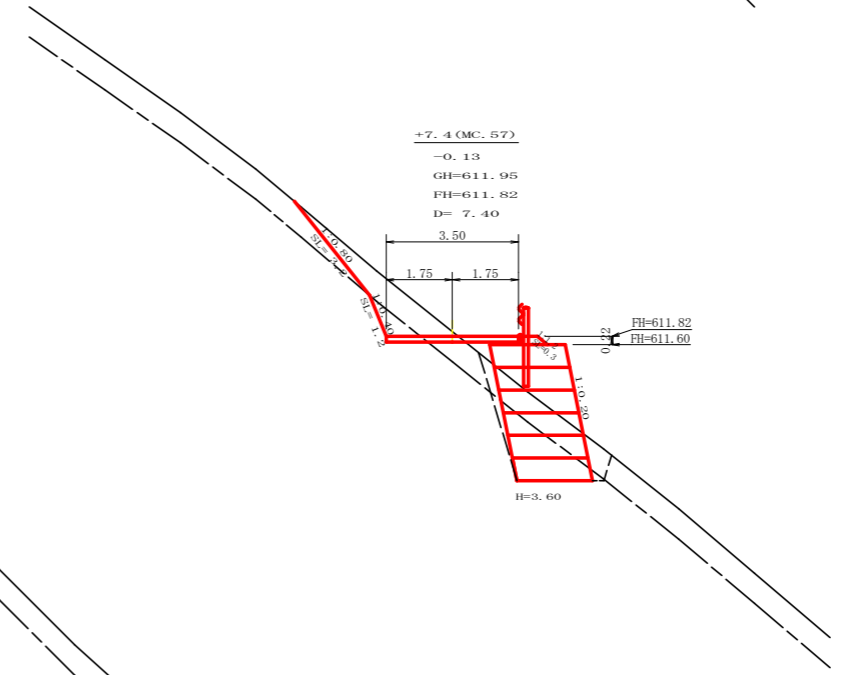
測点: +16.8 (BC. 57)		点間距離 7.80 m	
偏心距離 (切土: m, 盛土: m)		(法面左: m, 法面右: m)	
名称・種別・細別	左側	右側	
掘削 (切土)	オープンカット	硬質土 3.60	
	軟岩 (比率)	2.80 (10:0)	
盛土	片切	硬質土	(:)
	軟岩 (比率)		
掘削 (採掘)	路体盛土	0.70	
	補強盛土	3.60	
埋戻し	埋戻 (前)	硬質土 2.10	
	埋戻 (後)	軟岩 (比率) 2.00 (10:0)	
法面整形	埋戻 (前)	埋戻C 0.60	
	埋戻 (後)	埋戻C 0.50	
土羽	機械整形	硬質土 3.10	
	削取整形	軟岩 1 (A) 2.90	
掘削 (側溝掘)	削取整形	硬質土	1.10
	軟岩 (比率)		(:)
路面工	コンクリート (t=15cm)	3.50	



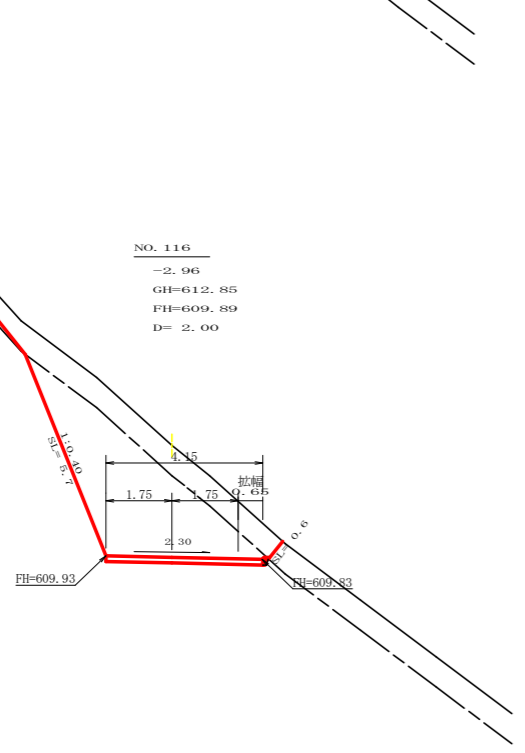
測点: +18.0 (EC. 57)		点間距離 10.60 m	
偏心距離 (切土: m, 盛土: m)		(法面左: m, 法面右: m)	
名称・種別・細別	左側	右側	
掘削 (切土)	オープンカット	硬質土 4.40	
	軟岩 (比率)	5.00 (10:0)	
盛土	片切	硬質土	(:)
	軟岩 (比率)		
掘削 (採掘)	路体盛土	0.20	
	補強盛土	4.50	
埋戻し	埋戻 (前)	硬質土 2.20	
	埋戻 (後)	軟岩 (比率) 3.20 (10:0)	
法面整形	埋戻 (前)	埋戻C 0.80	
	埋戻 (後)	埋戻C 0.60	
土羽	機械整形	硬質土 3.30	
	削取整形	軟岩 1 (A) 3.90	
掘削 (側溝掘)	削取整形	硬質土	0.60
	軟岩 (比率)		(:)
路面工	コンクリート (t=15cm)	3.50	



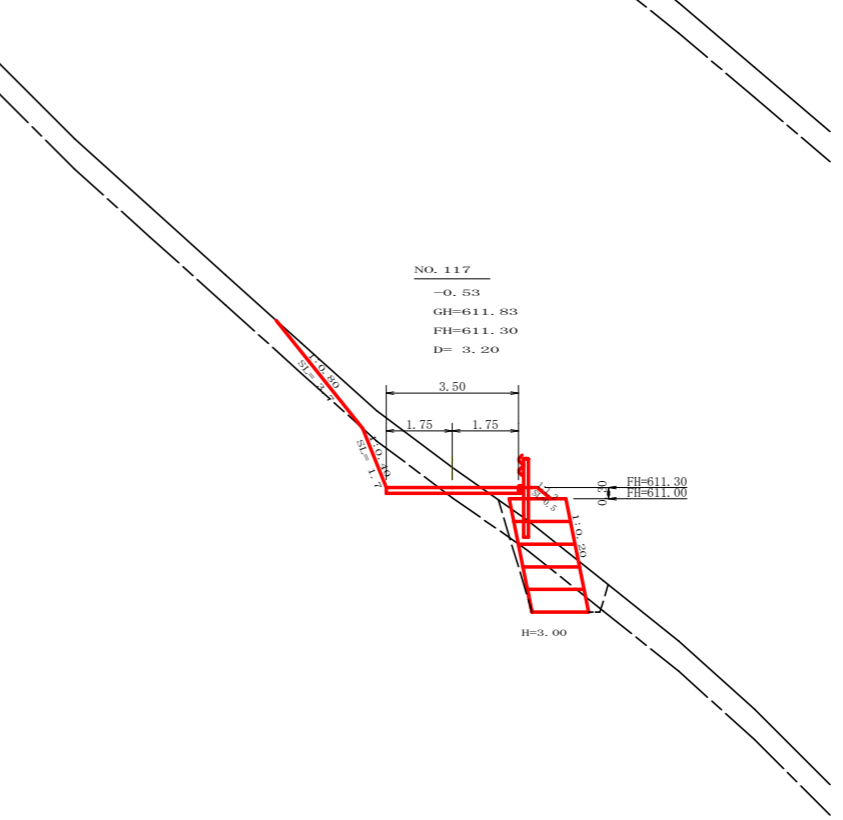
測点: +9.0		点間距離 9.00 m	
偏心距離 (切土: m, 盛土: m)		(法面左: m, 法面右: m)	
名称・種別・細別	左側	右側	
掘削 (切土)	オープンカット	硬質土 4.90	
	軟岩 (比率)	6.50 (10:0)	
盛土	片切	硬質土	(:)
	軟岩 (比率)		
掘削 (採掘)	路体盛土	0.00	
	補強盛土	0.00	
埋戻し	埋戻 (前)	硬質土 0.00	
	埋戻 (後)	軟岩 (比率) 0.00 (10:0)	
法面整形	埋戻 (前)	埋戻C 0.00	
	埋戻 (後)	埋戻C 0.00	
土羽	機械整形	硬質土 3.10	0.00
	削取整形	軟岩 1 (A) 3.90	
掘削 (側溝掘)	削取整形	硬質土	0.00
	軟岩 (比率)		(:)
路面工	コンクリート (t=15cm)	3.50	



測点: +7.4 (MC. 57)		点間距離 7.40 m	
偏心距離 (切土: m, 盛土: m)		(法面左: m, 法面右: m)	
名称・種別・細別	左側	右側	
掘削 (切土)	オープンカット	硬質土 2.40	
	軟岩 (比率)	0.60 (10:0)	
盛土	片切	硬質土	(:)
	軟岩 (比率)		
掘削 (採掘)	路体盛土	0.40	
	補強盛土	7.20	
埋戻し	埋戻 (前)	硬質土 2.60	
	埋戻 (後)	軟岩 (比率) 2.70 (10:0)	
法面整形	埋戻 (前)	埋戻C 0.50	
	埋戻 (後)	埋戻C 0.50	
土羽	機械整形	硬質土 3.20	
	削取整形	軟岩 1 (A) 1.20	
掘削 (側溝掘)	削取整形	硬質土	0.30
	軟岩 (比率)		(:)
路面工	コンクリート (t=15cm)	3.50	

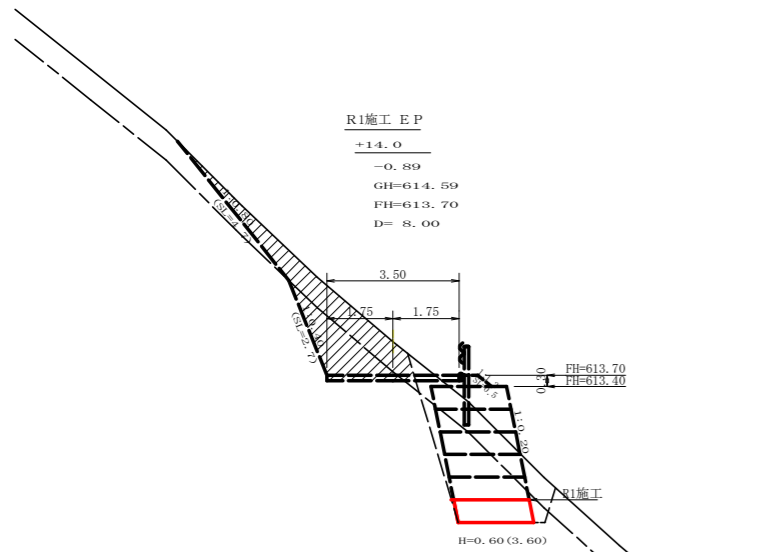


測点: No. 116		点間距離 2.00 m	
偏心距離 (切土: m, 盛土: m)		(法面左: m, 法面右: m)	
名称・種別・細別	左側	右側	
掘削 (切土)	オープンカット	硬質土 8.00	
	軟岩 (比率)	12.60 (10:0)	
盛土	片切	硬質土	(:)
	軟岩 (比率)		
掘削 (採掘)	路体盛土	0.30	
	補強盛土	4.50	
埋戻し	埋戻 (前)	硬質土 2.10	
	埋戻 (後)	軟岩 (比率) 1.90 (10:0)	
法面整形	埋戻 (前)	埋戻C 0.60	
	埋戻 (後)	埋戻C 0.40	
土羽	機械整形	硬質土 3.70	
	削取整形	軟岩 1 (A) 1.70	
掘削 (側溝掘)	削取整形	硬質土	0.50
	軟岩 (比率)		(:)
路面工	コンクリート (t=15cm)	3.50	

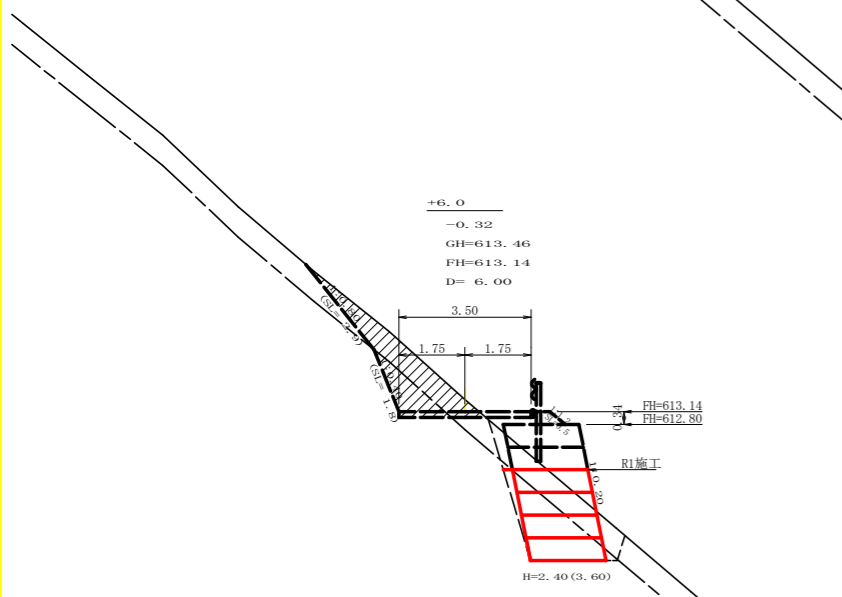


測点: No. 117		点間距離 3.20 m	
偏心距離 (切土: m, 盛土: m)		(法面左: m, 法面右: m)	
名称・種別・細別	左側	右側	
掘削 (切土)	オープンカット	硬質土 3.10	
	軟岩 (比率)	1.30 (10:0)	
盛土	片切	硬質土	(:)
	軟岩 (比率)		
掘削 (採掘)	路体盛土	0.30	
	補強盛土	4.50	
埋戻し	埋戻 (前)	硬質土 2.10	
	埋戻 (後)	軟岩 (比率) 1.90 (10:0)	
法面整形	埋戻 (前)	埋戻C 0.60	
	埋戻 (後)	埋戻C 0.40	
土羽	機械整形	硬質土 3.70	
	削取整形	軟岩 1 (A) 1.70	
掘削 (側溝掘)	削取整形	硬質土	0.50
	軟岩 (比率)		(:)
路面工	コンクリート (t=15cm)	3.50	

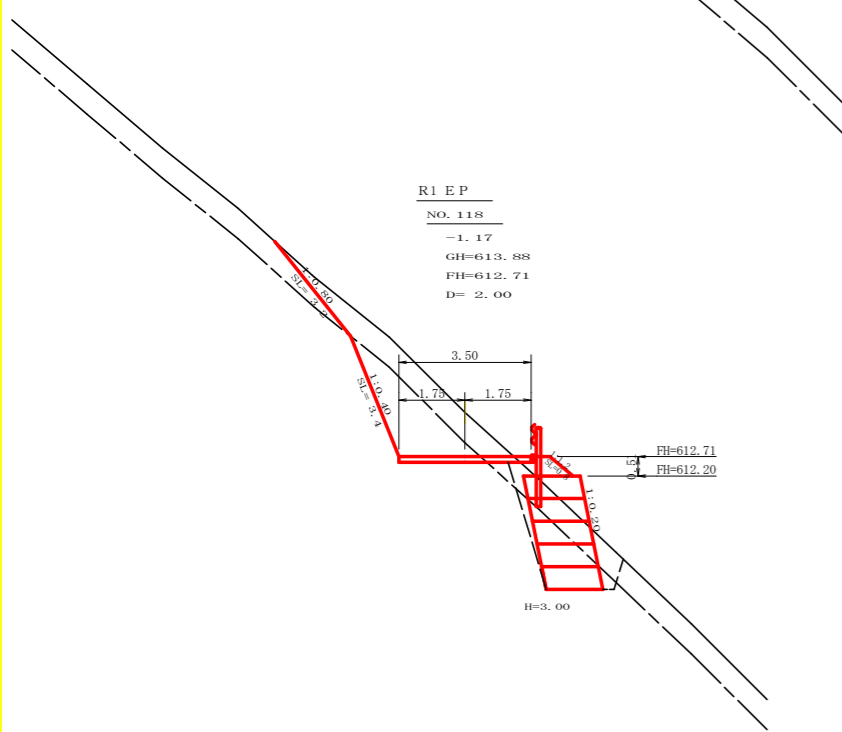
路線名	長安海川 丈ヶ谷工区	線	事業名	R1那林 林間長安海川線丈ヶ谷 那賀町 開設工事	
林道区分	森林基幹道	級別区分	2 級	設計速度	20 KM/H
年度	令和 元 年度	施工主体	徳島県		
名称	横断面		7 葉中	6 番	
施工地	徳島県 那賀郡 那賀町				
縮尺	1/100	図面番号	18 - 8		
審査者	設計者				
測点	No. 116 ~ No. 117+18.0 (EC. 57)				



測点: +14.0		点間距離 8.00 m	
偏心距離 (切土: m、盛土: m)		(法面左: m、法面右: m)	
名称・種別・細別	左側	右側	
掘削 (切土)	オープンカット	硬質土 0.30	(:)
	片切	軟岩 (比率)	(:)
盛土	路体盛土	硬質土	(:)
	補強盛土	軟岩 (比率)	(:)
掘削 (保堤)	埋戻 (前)	硬質土 1.20	
	埋戻 (後)	埋戻C 2.70	
埋戻し	埋戻 (前)	埋戻C 4.80 (10:0)	
法面整形	機械整形	硬質土	
	土羽	削取整形 軟岩 1 (A)	
掘削 (側溝)	削取整形	硬質土	
路面工	コンクリート (t=15cm)	軟岩 (比率)	(:)



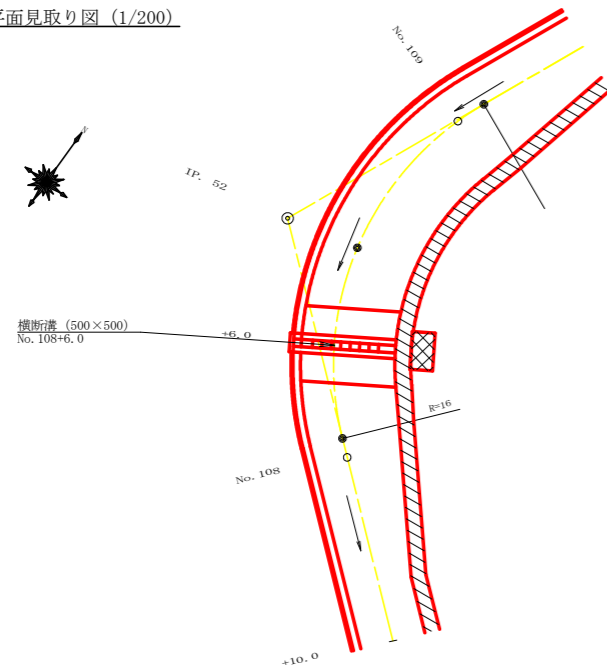
測点: +6.0		点間距離 6.00 m	
偏心距離 (切土: m、盛土: m)		(法面左: m、法面右: m)	
名称・種別・細別	左側	右側	
掘削 (切土)	オープンカット	硬質土 0.00	0.00 (10:0)
	片切	軟岩 (比率)	(:)
盛土	路体盛土	硬質土	(:)
	補強盛土	軟岩 (比率)	(:)
掘削 (保堤)	埋戻 (前)	硬質土 4.80	
	埋戻 (後)	埋戻C 2.70	
埋戻し	埋戻 (前)	埋戻C 3.10 (10:0)	
法面整形	機械整形	硬質土 0.30	
	土羽	削取整形 軟岩 1 (A)	
掘削 (側溝)	削取整形	硬質土	
路面工	コンクリート (t=15cm)	軟岩 (比率)	(:)



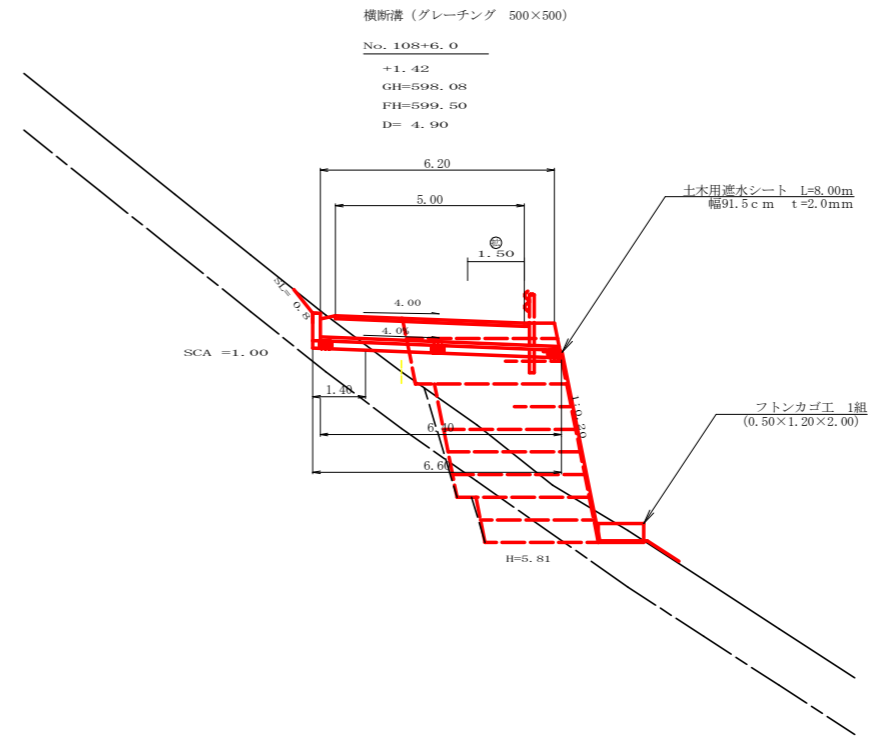
測点: No. 118		点間距離 2.00 m	
偏心距離 (切土: m、盛土: m)		(法面左: m、法面右: m)	
名称・種別・細別	左側	右側	
掘削 (切土)	オープンカット	硬質土 4.00	4.00 (10:0)
	片切	軟岩 (比率)	(:)
盛土	路体盛土	硬質土	(:)
	補強盛土	軟岩 (比率)	(:)
掘削 (保堤)	埋戻 (前)	硬質土 0.40	
	埋戻 (後)	埋戻C 4.50	
埋戻し	埋戻 (前)	埋戻C 2.30	
法面整形	機械整形	硬質土 0.70	
	土羽	削取整形 軟岩 1 (A)	
掘削 (側溝)	削取整形	硬質土 3.20	
路面工	コンクリート (t=15cm)	軟岩 (比率)	(:)

路線名	長安海川 丈ヶ谷工区	線	事業名	R1那林 林間長安海川線丈ヶ谷 那賀町 開設工事
林道区分	森林基幹道	級別区分	2 級	設計速度 20 KM/H
年度	令和 元 年度	施工主体	徳島県	
名称	横断面		7 葉中	7 番
施工地	徳島県 那賀郡 那賀町			
縮尺	1/100	図面番号	18 - 9	
審査者	設計者			
測点	No. 118 ~ No. 118+14.0			

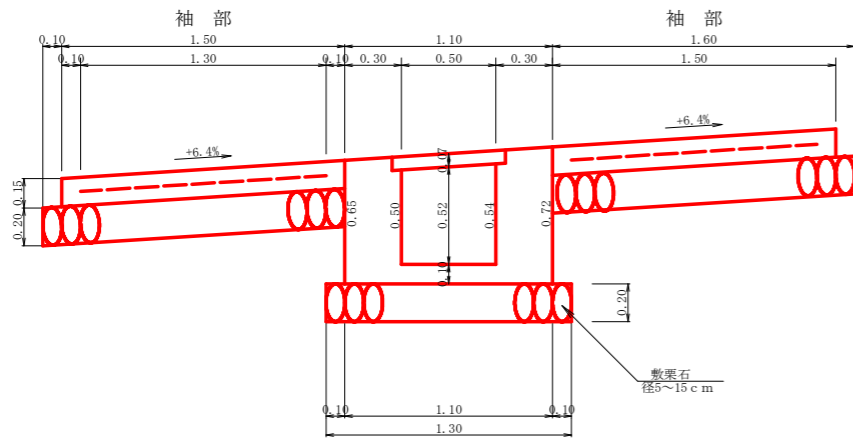
平面見取り図 (1/200)



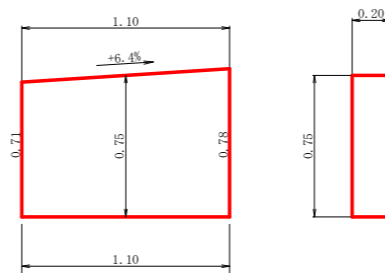
横断見取り図 (1/100)



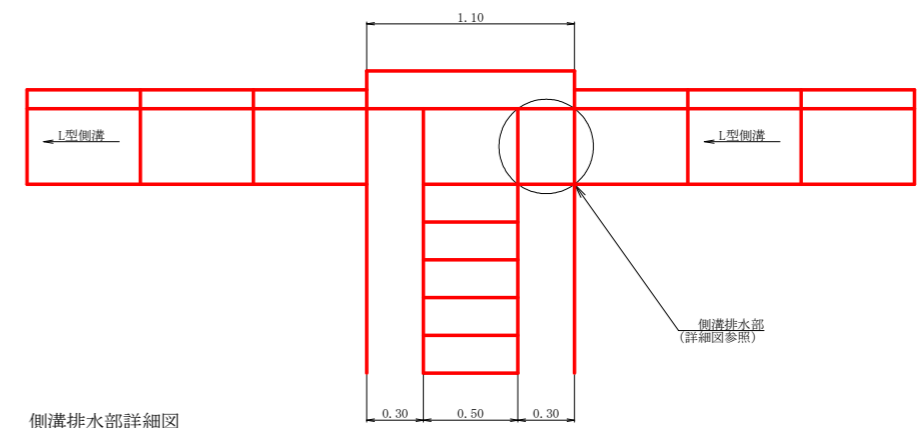
横断溝 (グレーチング 500×500) 受台断面図 SC: 1/20



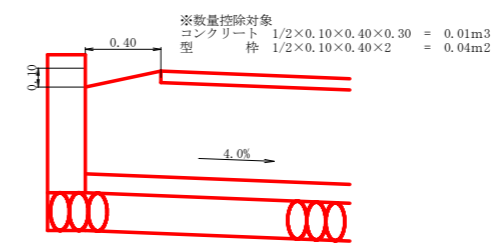
横断溝 (グレーチング) 受台止部断面図 SC: 1/20



横断溝 (グレーチング) 受台平面見取り図 SC: 1/20



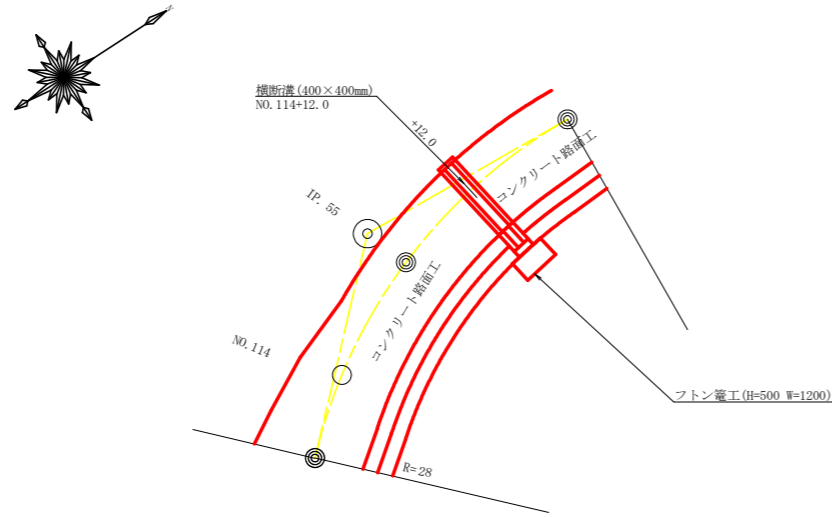
側溝排水部詳細図 SC: 1/20



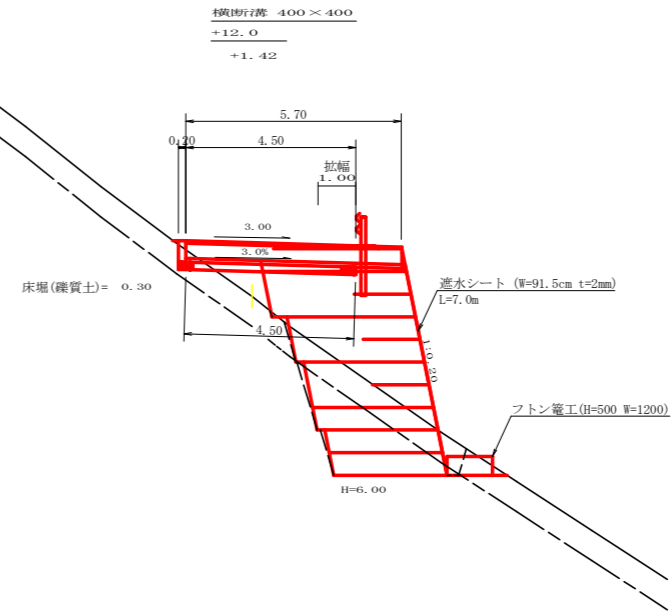
設 点 NO.108+6.0			
横断溝 (グレーチング) T-25 995×600×75 5.00 m			
受 台	コンクリート (受台部)	0.49×6.30	3.09 m ³
	コンクリート (止部)	0.75×1.10×0.20	0.17 m ³
	コンクリート (合計)	3.26-0.01	3.25 m ³
	型 枠 (受台部)	2.76×6.30	17.39 m ²
	型 枠 (止部)	0.20×0.75×2+0.75×1.10	1.13 m ²
	型 枠 (合計)	18.52-0.04	18.48 m ²
袖 部	敷 栗 石 (φ=5~15cm)	1.30×6.60	8.58 m ²
	基 面 整 正	1.30×1.40	1.82 m ²
	コンクリート	1.30×5.00×2	2.30 m ³
吐 口	型 枠	(5.00+1.50) × 0.15 × 2	1.95 m ²
	溶 接 金 網 (6×150×150)	1.30×4.80×2	12.48 m ²
	敷 栗 石 (φ=5~15cm)	1.60×4.80×2	15.36 m ²
床 掘	フ ト ン 電 (2.00×1.20×0.50)		2.00 m
	土木用遮水シート幅91.5cm t=2.0mm		8.00 m ²
	雑 質 土	1.00×1.50	1.50 m ³

路線名	長安海川 丈ヶ谷工区	線	事業名	R1那林 林間長安海川蔵丈ヶ谷 那取町 開設工事	
林道区分	林道基幹道	級別区分	2 級	設計速度	20 KM/H
年 度	令和 元 年度	施工主体	徳島県		
名 称	構造図面	1 葉中	1 番		
施工地	徳島県那賀郡那賀町				
縮 尺	図 示	図面番号	1 8 - 1 0		
審査者		設計者			
測 点	NO.108+6.0				

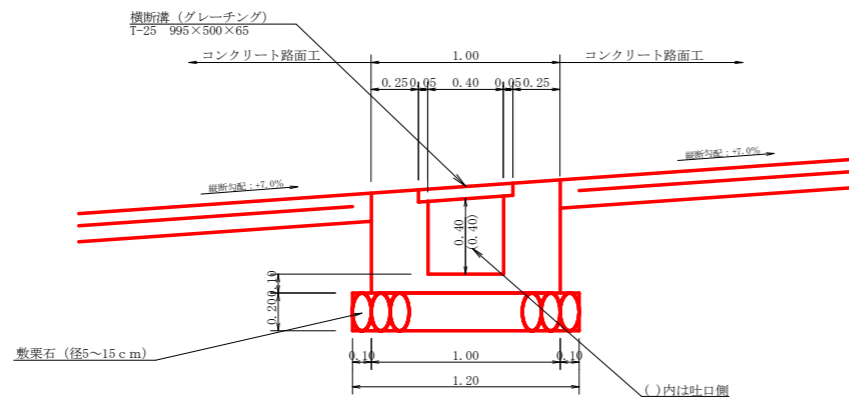
平面見取図
(SC:1/200)



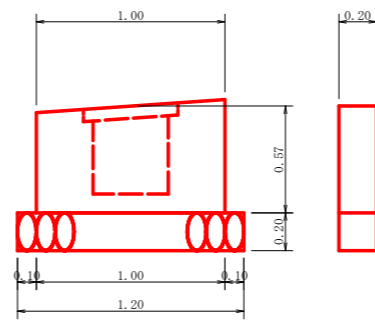
横断面 (SC:1/100)



横断面 (グレーチング) 受台断面図
(SC:1/20)

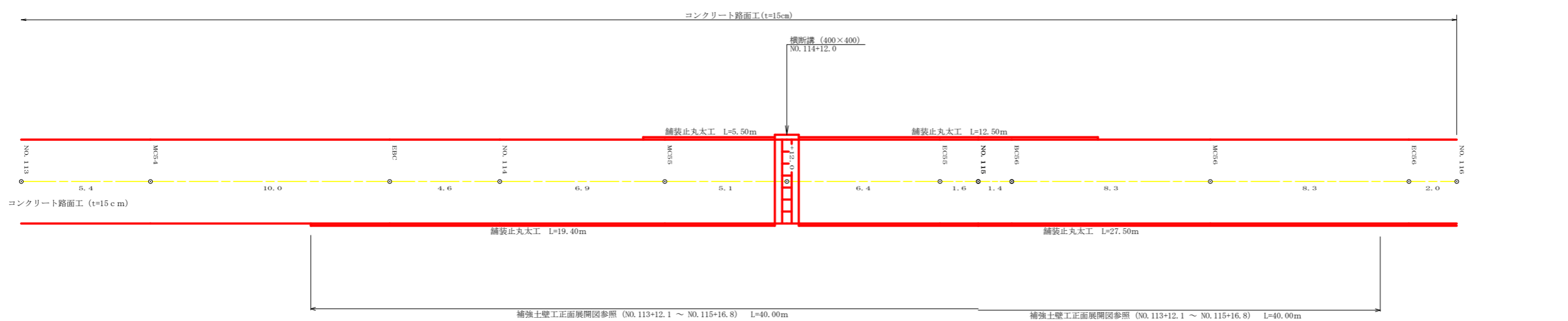
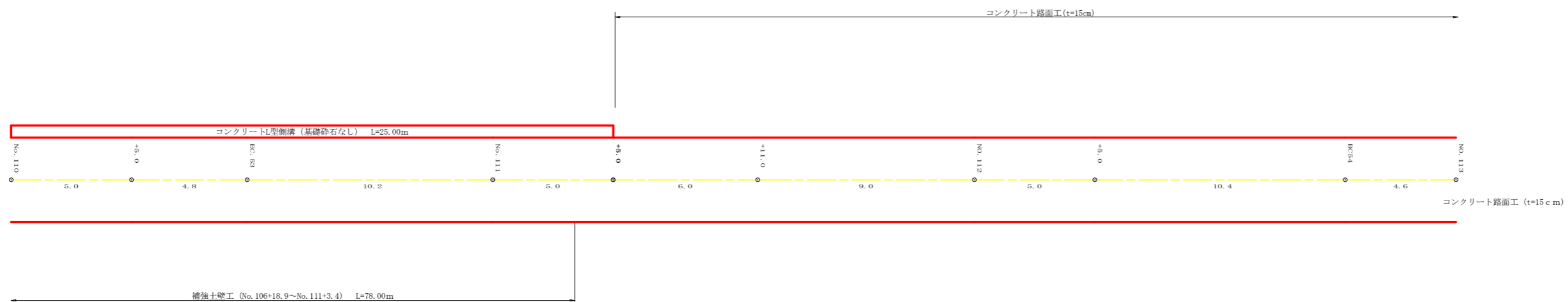
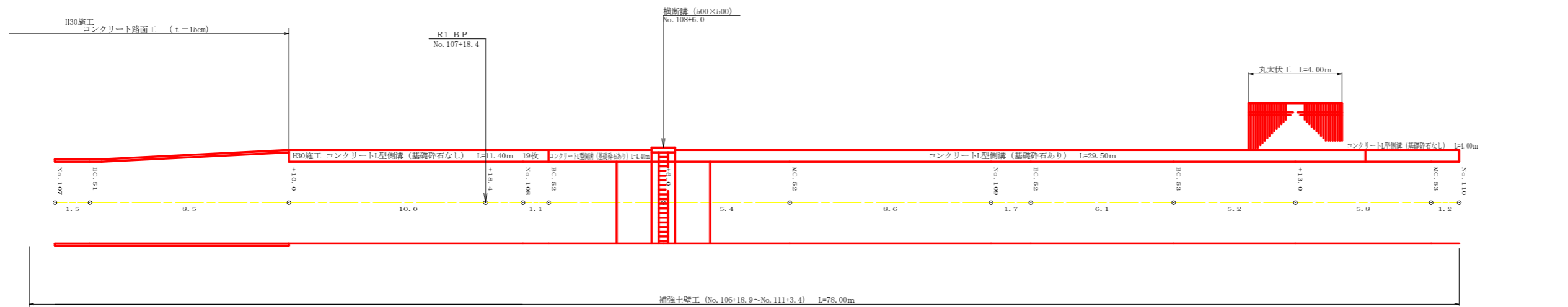


受台止部展開図
(SC:1/20)

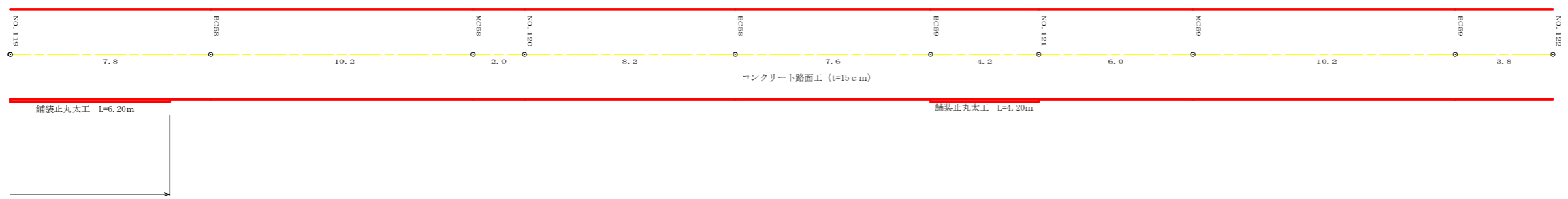


設 点 NO.114+12.0			
横断面 (グレーチング) T-25 995×500×65 4.50 m			
受 台	コンクリート (受台部)	1/2(0.38+0.38)×5.70	2.17 m ³
	コンクリート (止部)	1.00×0.57×0.20	0.11 m ³
	合 計		2.28 m ³
	型 枠 (小型) (受台部)	1/2(2.26+2.26)×5.70	12.88 m ²
	型 枠 (小型) (止部)	1.00×0.57+0.57×0.20×2	0.80 m ²
合 計		13.68 m ²	
吐 口	敷 栗 石 (φ=5~15cm)	1.20×(4.50+0.20)	5.64 m ²
	フトン籠工 (H=500 W=1200mm)		2.00 m
床 場	土木用遮水シート幅91.5cm t=2.0mm		7.00 m ²
	雑質土	0.30×1.20	0.36 m ³

路線名	長安海川 大ヶ谷工区	線	那賀町	事業名	R1那賀林 林間長安海川大ヶ谷 開設工事
林道区分	森林基幹道	級別区分	2 級	設計速度	20 KM/H
年 度	令和 元 年度	施工主体	徳 島 県		
名 称	構造図面		2 葉中	2 番	
施工地	徳島県 那賀郡 那賀町				
縮 尺	1/20	図面番号	18 - 11		
審査者		設計者			
測 点	NO.114+12.0				



路線名	長安海川 大ヶ谷工区	線	事業名	R1那林 那賀町 間設工事	R1那林 林間長安海川線大ヶ谷 間設工事
林道区分	森林基幹道	級別区分	2級	設計速度	20KM/H
年度	令和元年度	施工主体	徳島県		
名称	展開図面		2葉中	1番	
施工地	徳島県 那賀郡 那賀町				
縮尺	1/100	図面番号	18	12	
審査者		設計者			
測点	No. 107 ~ No. 116				

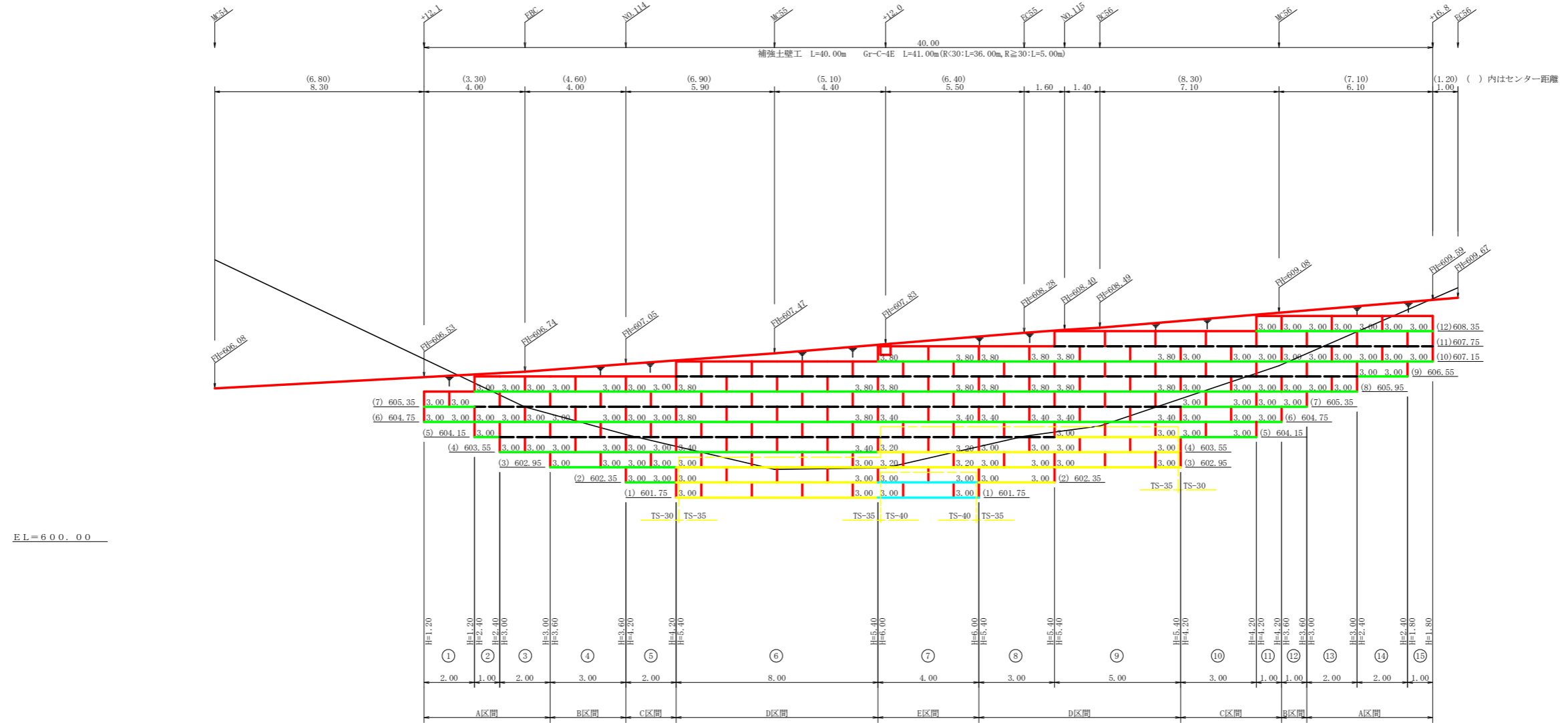


路線名	長安海川 大々谷工区	線	事業名	R1那林 那賀町 開設工事	R1那林 林間長安海川織丈ヶ谷 開設工事
林道区分	森林基幹道	級別区分	2 級	設計速度	20 KM/H
年度	令和 元 年度	施工主体	徳島県		
名称	展開図面		2 葉中	2 番	
施工地	徳島県 那賀郡 那賀町				
縮尺	1/100	図面番号	18 - 13		
審査者		設計者			
測点	NO. 111+5.0 ~ NO. 122				

正面展開図

縮尺 1:100

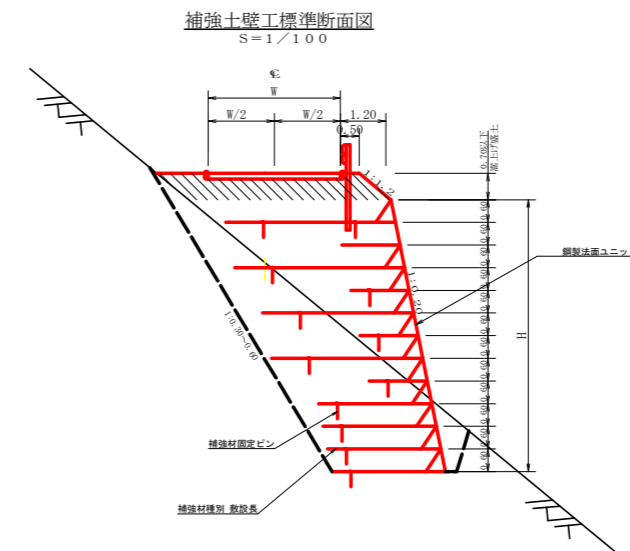
NO.113+12.1 ~ NO.115+16.8



凡 例		
線種形状	種 別	設計強度 (KN/m)
---	壁面強化材	15
---	TS-30	28
---	TS-35	34
---	TS-40	42
---	TS-50	51
---	TS-60	60
---	TS-80	84
---	補強材区分線	
---	排水材	

設 計 定 数	
単位体積重量 (γ)	18.0 KN/m ³
せん断抵抗角 (ϕ)	35°
粘 着 力 (c)	0 KN/m ²
支持地盤の許容支持力	300 KN/m ²
載 荷 重 (q)	9.0 KN/m ²

材 料 集 計 表			
項 目	形 状 寸 法	数 量	単 位
補 強 材	安定補助材	138.00	m ²
	TS-30	439.00	m ²
	TS-35	169.60	m ²
	TS-40	24.00	m ²
	TS-50	0.00	m ²
	TS-60	0.00	m ²
	TS-80	0.00	m ²
壁 面 材	鋼製枠H=0.6m W=1.0~2.0m	173.40	m ²
補強材固定ピン	$\phi=13\text{mm}$	578.00	本
基面整正		120.00	m ²
排 水 材		0.00	m ²
防 護 施 設	Gr-C-4E (R<30)	36.00	m
	Gr-C-4E (R \geq 30)	5.00	m
合 計		41.00	m

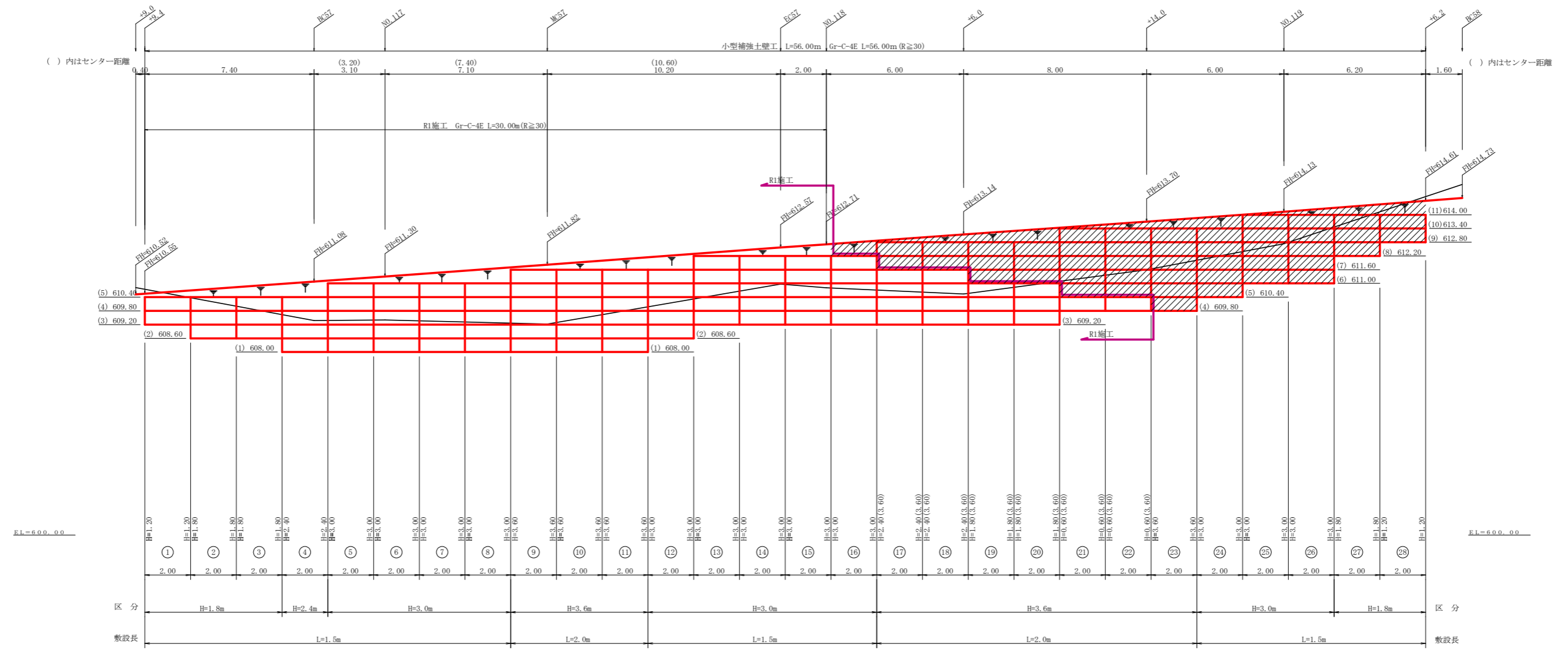


路線名	長安海川 文ヶ谷工区	線	那賀町	事業名	R1那賀林 林間長安海川横溝ヶ谷 開設工事
林道区分	森林基幹道	級別区分	2 級	設計速度	20 KM/H
年 度	令和 元 年度	施工主体	徳 島 県		
名 称	補強土壁工 2 正面展開図		1 葉中	1 番	
施工地	徳島県 那賀郡 那賀町				
縮 尺	1/100	図面番号	18 - 15		
審査者	設計者				
測 点	NO.113+12.1 ~ NO.115+16.8				

正面展開図

縮尺 1:100

NO.116+9.4 ~ NO.119+6.2

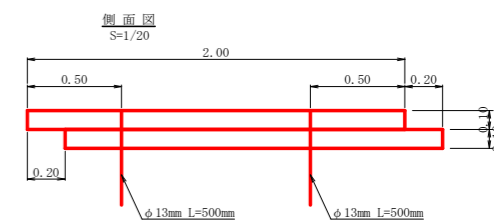
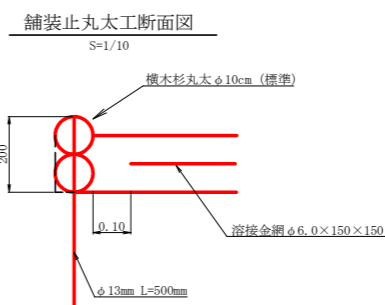
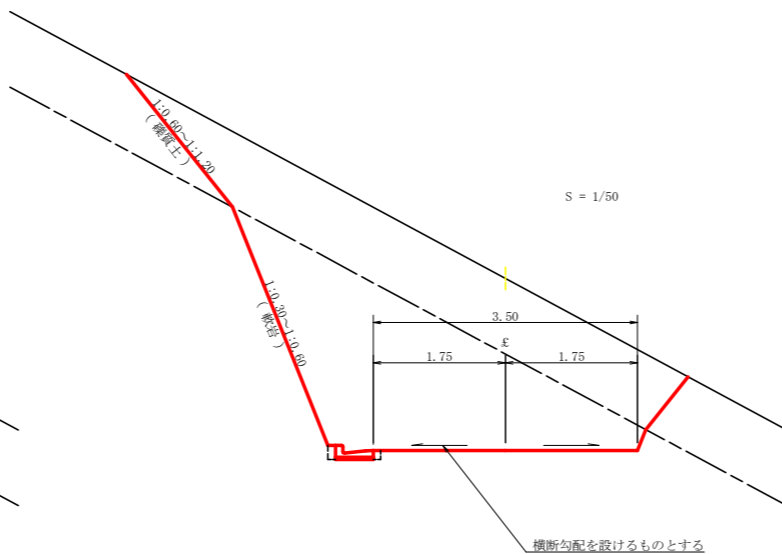
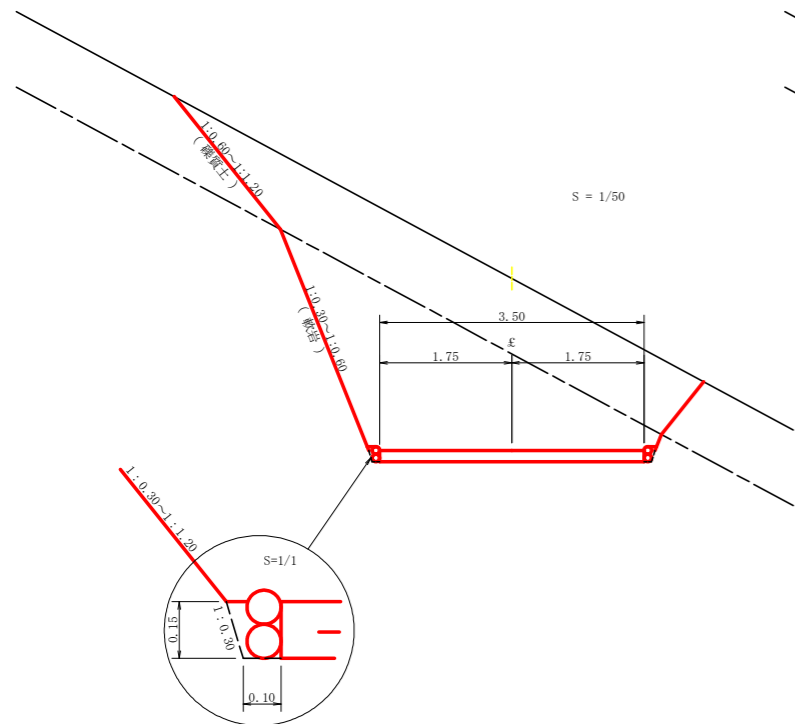


単位体積重量 (γ)	18.0 KN/m ³
せん断抵抗角 (φ)	35°
粘着力 (c)	0 KN/m ²
支持地盤の許容支持力	300 KN/m ²
載荷重 (q)	9.0 KN/m ²

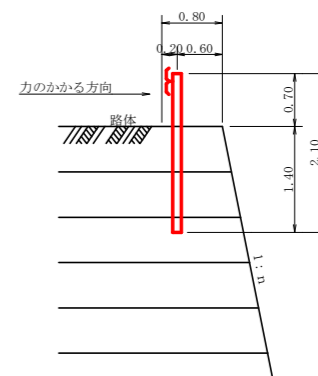
種別	区分	全体	R1施工	単位
壁面積	H=1.8m	15.60	9.60	m ²
	H=2.4m	4.80	4.80	m ²
	H=3.0m	72.00	54.00	m ²
	H=3.6m	72.00	40.80	m ²
	H=4.2m			m ²
	H=4.8m			m ²
	合計	164.40	109.20	m ²
基面整正		94.00	75.00	m ²
排水材				m ²
防護施設	Gr-C-4E (R<30)			m
	Gr-C-4E (R≧30)	56.00	30.00	m
	合計	56.00	30.00	m

列番号	算式	壁面積 (m ²)	基面整正 (m ²)	区分
1	1/2(1.20 + 1.20) × 2.00	2.40	3.00	H=1.8m
2	1/2(1.80 + 1.80) × 2.00	3.60	3.00	H=1.8m
3	1/2(1.80 + 1.80) × 2.00	3.60	3.00	H=1.8m
4	1/2(2.40 + 2.40) × 2.00	4.80	3.00	H=2.4m
5	1/2(3.00 + 3.00) × 2.00	6.00	3.00	H=3.0m
6	1/2(3.00 + 3.00) × 2.00	6.00	3.00	H=3.0m
7	1/2(3.00 + 3.00) × 2.00	6.00	3.00	H=3.0m
8	1/2(3.00 + 3.00) × 2.00	6.00	3.00	H=3.0m
9	1/2(3.60 + 3.60) × 2.00	7.20	4.00	H=3.6m
10	1/2(3.60 + 3.60) × 2.00	7.20	4.00	H=3.6m
11	1/2(3.60 + 3.60) × 2.00	7.20	4.00	H=3.6m
12	1/2(3.00 + 3.00) × 2.00	6.00	3.00	H=3.0m
13	1/2(3.00 + 3.00) × 2.00	6.00	3.00	H=3.0m
14	1/2(3.00 + 3.00) × 2.00	6.00	3.00	H=3.0m
15	1/2(3.00 + 3.00) × 2.00	6.00	3.00	H=3.0m
16	1/2(3.00 + 3.00) × 2.00	6.00	3.00	H=3.0m
17	1/2(2.40 + 2.40) × 2.00	4.80	4.00	H=3.6m
18	1/2(2.40 + 2.40) × 2.00	4.80	4.00	H=3.6m
19	1/2(1.80 + 1.80) × 2.00	3.60	4.00	H=3.6m
20	1/2(1.80 + 1.80) × 2.00	3.60	4.00	H=3.6m
21	1/2(0.60 + 0.60) × 2.00	1.20	4.00	H=3.6m
22	1/2(0.60 + 0.60) × 2.00	1.20	4.00	H=3.6m
合計		L= 44.00 m	109.20	75.00

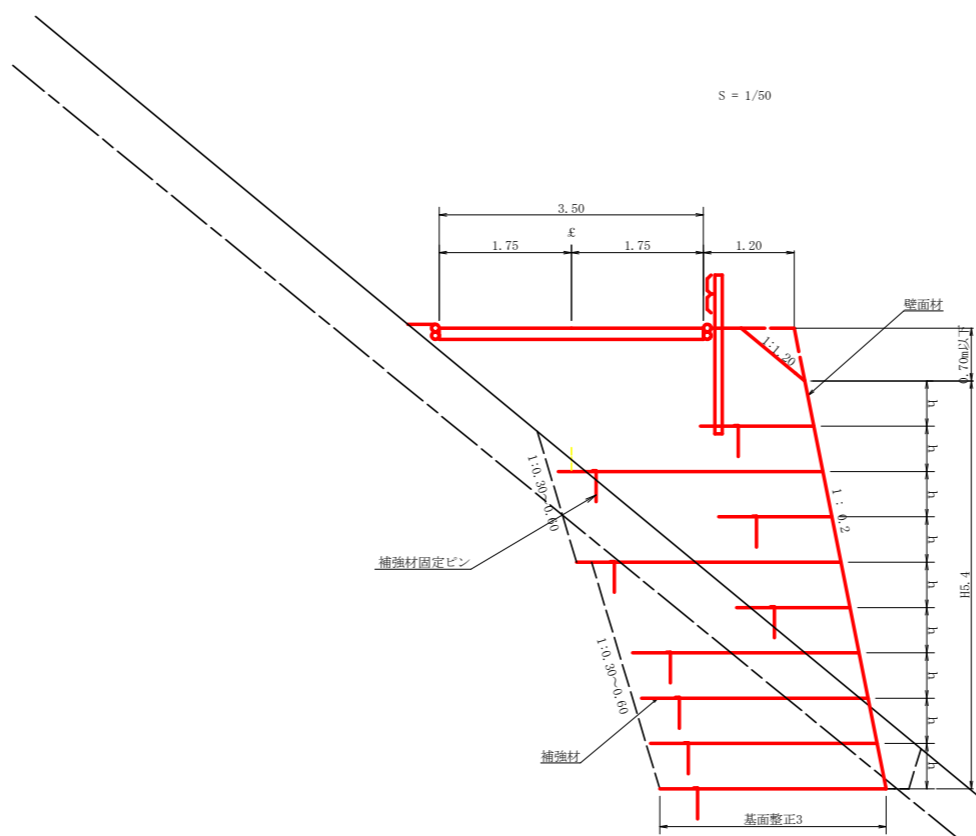
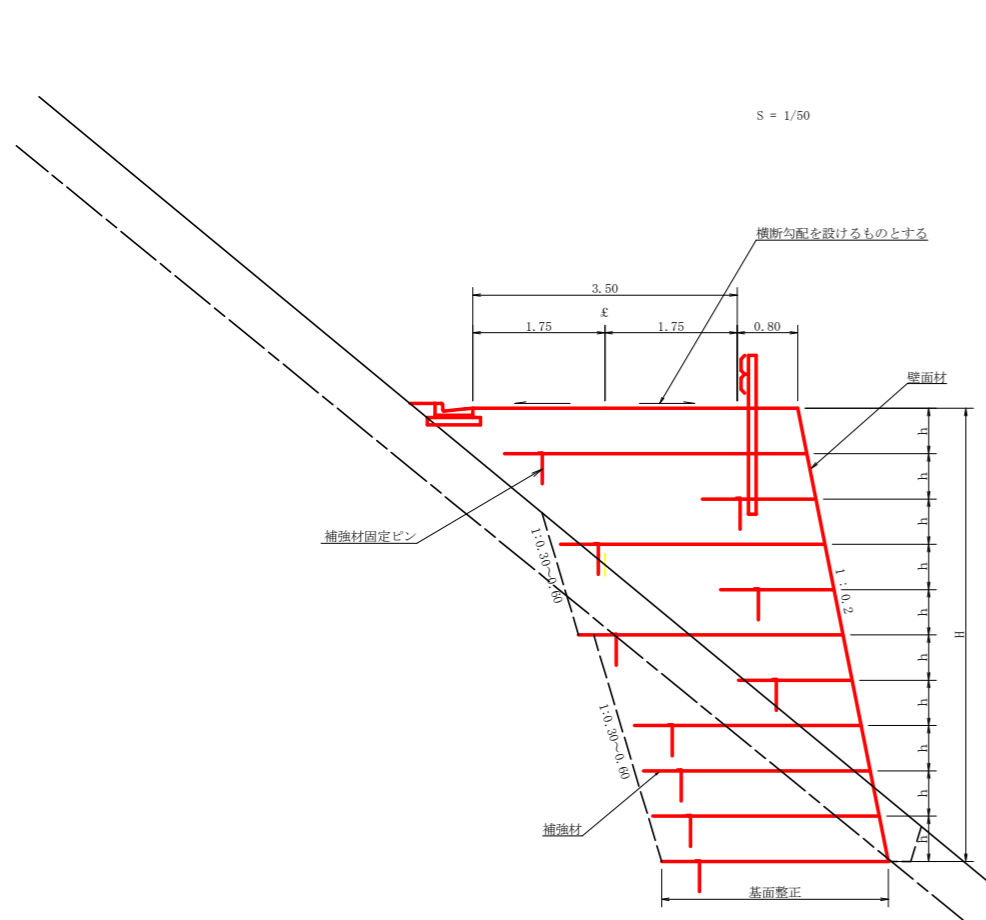
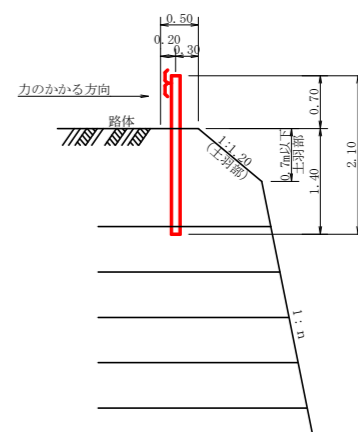
路線名	長安海川 文ヶ谷工区	線	那賀町	事業名	R1那賀林間長安海川線文ヶ谷 那賀町開設工事
林道区分	森林基幹道	級別区分	2級	設計速度	20 KM/H
年度	令和元年度	施工主体	徳島県		
名称	小型補強土壁工正面展開図	1	業中	1	番
施工地	徳島県 那賀郡 那賀町				
縮尺	1/100	図面番号		18	- 16
審査者		設計者			
測点	NO.116+9.4 ~ NO.119+6.2				



土中用ガードレール設置詳細図
(補強土壁工) S=1/50



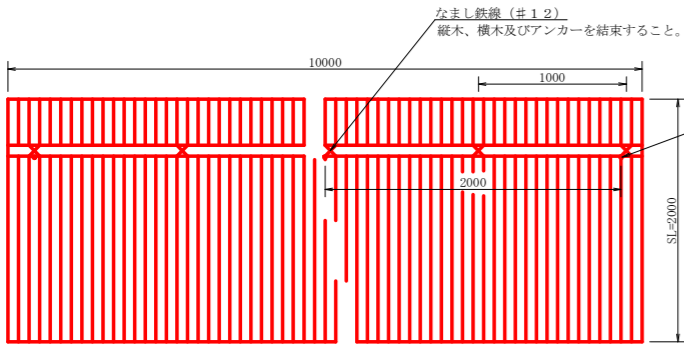
土中用ガードレール設置詳細図
(補強土壁工 土羽タイプ) S=1/50



路線名	長安海川線 丈ヶ谷工区	事業名	那賀郡 那賀町 林業長安海川線丈ヶ谷 開設工事
林道区分	森林基幹道	級別区分	2級 設計速度 20 KM/H
年度	令和元年度	施工主体	徳島県
名称	定規図面	2葉中	1番
施工地	徳島県 那賀郡 那賀町		
縮尺	図示	図面番号	18 - 17
審査者	設計者		
測点			

丸太伏工
S=1/25

正面図

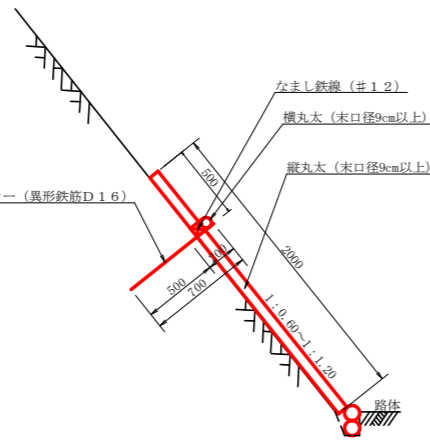


注：縦丸太間の隙間は3cm以内とする。

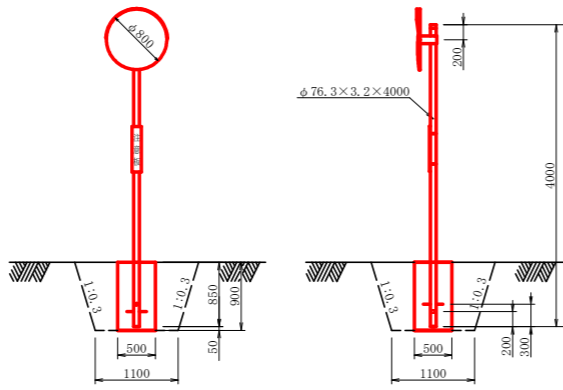
数量表 1.0m当り

項目	種別・寸法	数量
杉縦丸太	末口9cm以上	10.00m
杉横丸太	末口9cm以上	10.00m
アンカー	異形鉄筋D16、L=700mm	5本
なまし鉄線	#12	10箇所

断面図



カーブミラー (φ800) 詳細図
S=1/50



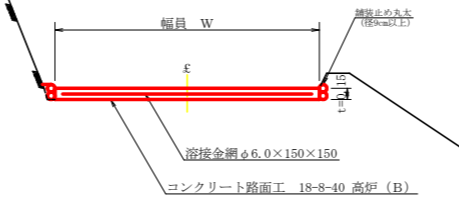
基礎コンクリート

コンクリート	0.23 m ³
型枠	1.80 m ²
床掘	1.75 m ³

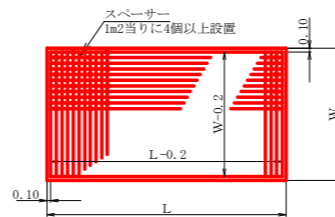
設置箇所 合計 2基

IP.54付近	1基
IP.60付近	1基

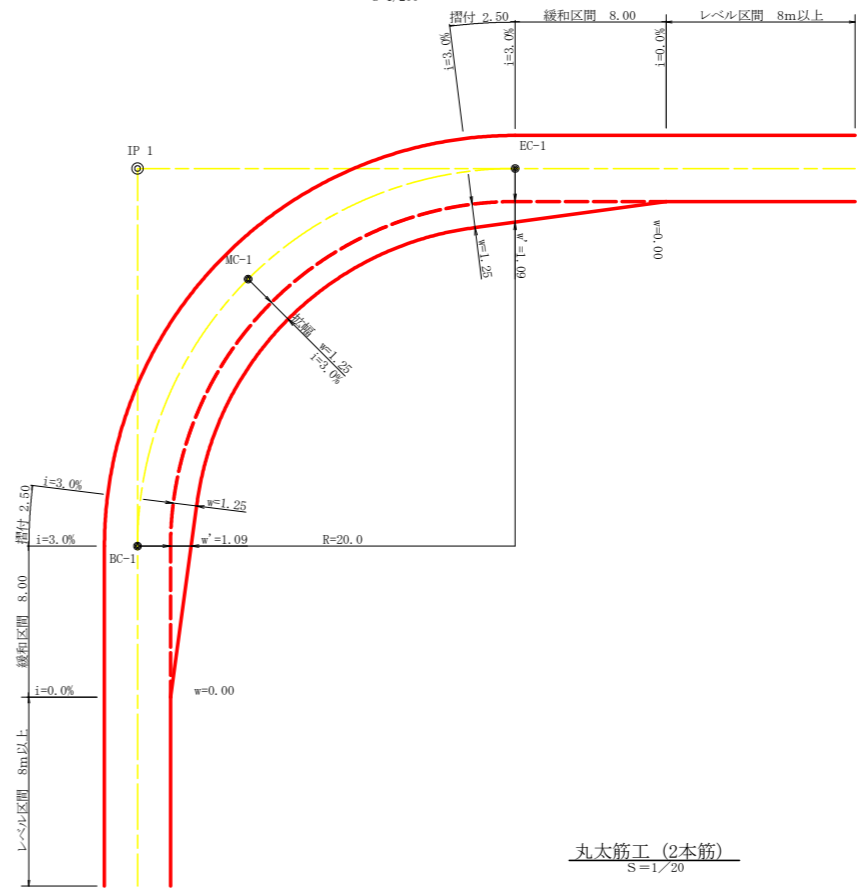
コンクリート路面工 (t=15cm) 標準断面図
S=1/50



溶接金網 (φ6.0×150×150) 配置図
S=1/100

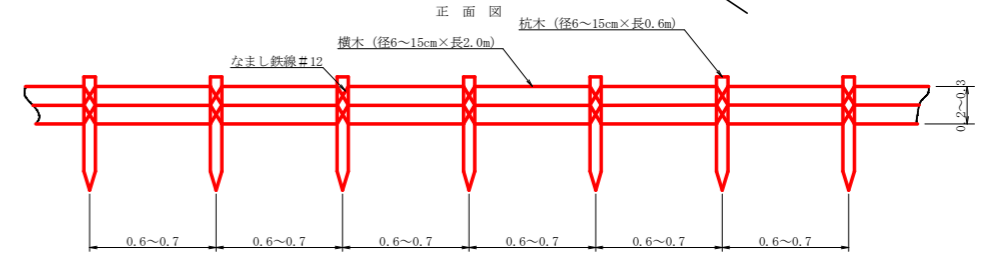


平面図
S=1/200



丸太筋工 (2本筋)
S=1/20

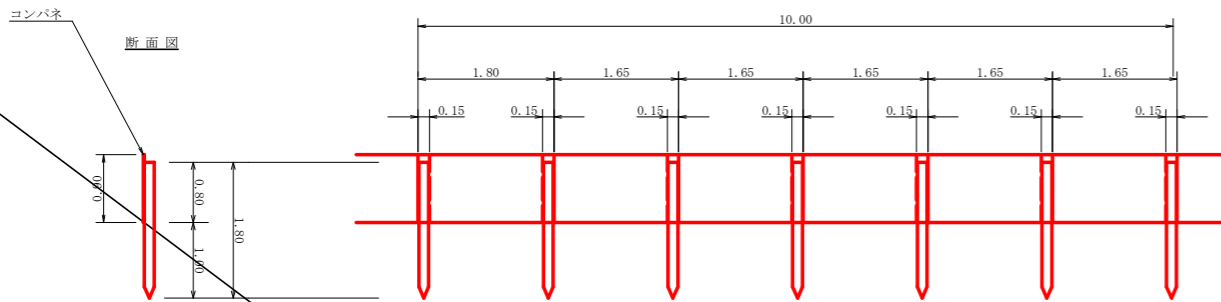
側面図



10m当り

横木 (径6~15cm×長2.0m)	1.0本
杭木 (径6~15cm×長0.6m)	1.5本
鉄線 (なまし #12)	1.0kg

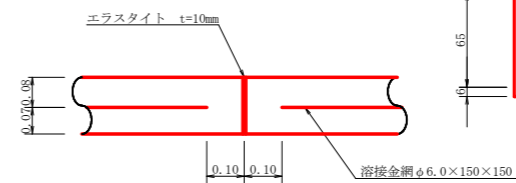
仮設落石防護柵
S=1/50



仮設落石防護柵 10.0m当り

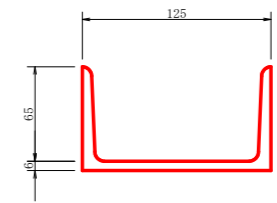
名称	形状寸法	数量	単位	備考
支柱 (縦木)	末口10.5~13cm, L=1.80m	6.00	本	
止板	コンパネ (1,800×900×12) 重た15.0cm	6.00	枚	2回使用

伸縮目材配置図
S=1/10



注：スペーサーは、1m²に4個以上設置
目地は、5~10mに1箇所施工

溝形鋼 (6×125×65mm)
S=1/2 13.40kg/m



拡幅データ表

半径 R (m)	片勾配 %	設計幅員 (3.50m)		緩和区間 m	すりつけ m
		拡幅 w (m)	BC・EC 拡幅		
6					
7					
8					
9					
10					
11					
12	4	2.25	2.01	8.0	2.5
13	4	2.00	1.78	8.0	2.5
14	4	2.00	1.76	8.0	2.5
15	4	1.75	1.54	8.0	2.5
16	4	1.50	1.33	8.0	2.5
17	4	1.50	1.32	8.0	2.5
18	4	1.50	1.31	8.0	2.5
19	4	1.25	1.10	8.0	2.5
20	3	1.25	1.09	8.0	2.5
21	3	1.25	1.09	8.0	2.5
22	3	1.25	1.08	8.0	2.5
23	3	1.25	1.08	8.0	2.5
24	3	1.25	1.07	8.0	2.5
25	3	1.00	0.87	8.0	2.5
26	3	1.00	0.87	8.0	2.5
27	3	1.00	0.86	8.0	2.5
28	3	1.00	0.86	8.0	2.5
29	3	1.00	0.86	8.0	2.5
30	3	0.75	0.66	8.0	2.5
31	3	0.75	0.65	8.0	2.5
32	3	0.75	0.65	8.0	2.5
33	3	0.75	0.65	8.0	2.5
34	3	0.75	0.65	8.0	2.5
35	3	0.50	0.45	8.0	2.5
36	3	0.50	0.45	8.0	2.5
37	3	0.50	0.45	8.0	2.5
38	3	0.50	0.45	8.0	2.5
39	3	0.50	0.44	8.0	2.5
40	2	0.50	0.44	8.0	2.5
41	2	0.50	0.44	8.0	2.5
42	2	0.50	0.44	8.0	2.5
43	2	0.50	0.44	8.0	2.5
44	2	0.50	0.44	8.0	2.5
45	2	0.25	0.24	8.0	2.5
46	2	0.25	0.24	8.0	2.5
47	2	0.25	0.24	8.0	2.5
48	2	0.25	0.24	8.0	2.5
49	2	0.25	0.24	8.0	2.5

路線名	長安海川線 ムッ谷工区	事業名	R1那覇 林道長安海川線ムッ谷那覇町開設工事
林道区分	森林基幹道	級別区分	2級 設計速度 20 KM/H
年度	令和元年度	施工主体	徳島県
名称	定期図面	2	葉中 2番
施工地	徳島県那覇郡那覇町		
縮尺	図面	図面番号	18-18
審査者		設計者	
測点			